

**Штампы для листовой штамповки  
БЛОКИ ШТАМПОВ С ДИАГОНАЛЬНЫМ РАСПОЛОЖЕНИЕМ  
НАПРАВЛЯЮЩИХ УЗЛОВ СКОЛЬЖЕНИЯ**

**Конструкция и размеры**

Sheet stamping dies.  
Die sets with diagonally positioned guide sliding assemblies.  
Design and dimensions

**ГОСТ  
13124—83**

**(СТ СЭВ 3325—81)**

Взамен  
ГОСТ 13124—75

ОКП 39 6330

Постановлением Государственного комитета СССР по стандартам от 22 сентября 1983 г. № 4492 срок введения установлен с 01.07.84

**Несоблюдение стандарта преследуется по закону**

1. Настоящий стандарт распространяется на блоки штампов с диагональным расположением направляющих узлов скольжения с плитами из чугунного и стального литья.

Стандарт соответствует СТ СЭВ 3325—81 в части исполнения блоков А, В, С.

2. Блоки штампов с диагональным расположением направляющих узлов скольжения должны изготавливаться пяти исполнений:

1 — с плитами из чугунного и стального литья;

2 — с плитами уменьшенной толщины из чугунного и стального литья;

3 — с плитами из чугунного литья с приливами;

4 — с плитами из чугунного и стального литья со встречным расположением колонок и втулок;

5 — с плитами уменьшенной толщины из чугунного и стального литья со встречным расположением колонок и втулок.

3. Конструкция и размеры блоков должны соответствовать:

исполнения 1 — указанным на черт. 1 и в табл. 1 и 3;

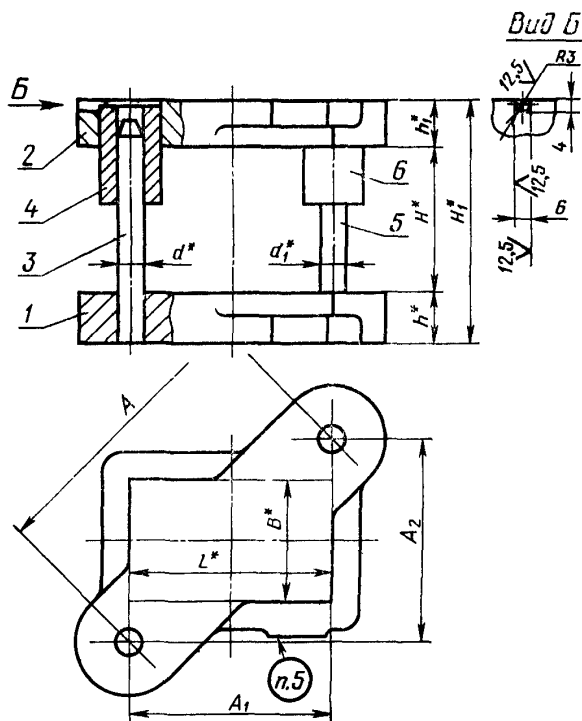
исполнения 2 — указанным на черт. 1 и в табл. 2 и 4;

исполнения 3 — указанным на черт. 2 и в табл. 1 и 5;

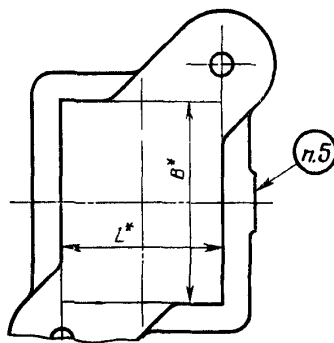
исполнения 4 — указанным на черт. 3 и в табл. 6 и 8;

исполнения 5 — указанным на черт. 3 и в табл. 7 и 9.

Исполнения 1 и 2



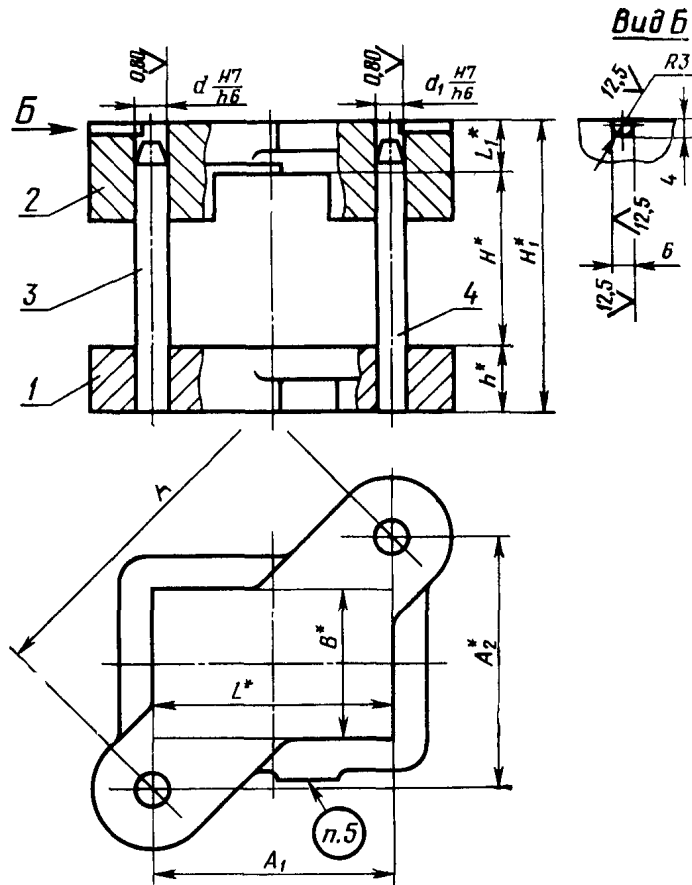
Для блоков при  $L$  равном или меньше  $B$



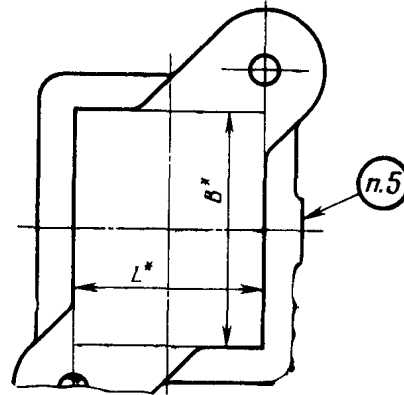
Черт. 1

\* Размеры для справок.

Исполнение 1



Для блоков при  $L$  равном или меньше  $B$



Черт. 2

\* Размеры для справок.

Таблица 1

Размеры, мм

Обозначение блока		Применяемость		Размеры рабочей плоскости		d	d <sub>1</sub>	Расстояние при нижнем положении верхней плиты				h	h <sub>1</sub>	A	A <sub>1</sub>	A <sub>2</sub>	Масса, кг, не более
Исполнение 1	Исполнение 3	Исполнение 1	Исполнение 3	L	B			H		H <sub>1</sub>							
								Наим.	Наиб.	Наим.	Наиб.						
1004-3211	1004-3621							50	60	107	117						5,11
1004-3212	1004-3622			63		16	14	60	70	117	127	32	25	120	63	102,1	5,14
1004-3213	1004-3623							70	80	127	137						5,17
1004-3214	1004-3624							55	65								9,84
1004-3215	1004-3625			80	50			65	75	137	147		32	150	80	126,9	9,89
1004-3216	1004-3626							75	85	147	157						9,93
1004-3217	1004-3627							60	75	136	151						10,92
1004-3218	1004-3628			100		20	18	75	90	151	166	40			100	124,9	11,01
1004-3219	1004-3629							90	105	166	181						11,06
1004-3221	1004-3631							60	75	136	151			160			10,92
1004-3222	1004-3632			80				75	90	151	166				80	138,6	11,01
1004-3223	1004-3633							90	105	166	181						11,06
1004-3224	1004-3634							70	85	151	166						15,89
1004-3225	1004-3635			100				85	100	166	181			170	100	137,5	15,96
1004-3226	1004-3636				63			100	115	181	196						16,06
1004-3227	1004-3637							70	85	151	166						17,55
1004-3228	1004-3638			125				85	100	166	181			190	125	143,1	17,62
1004-3229	1004-3639							100	115	181	196		36				17,76
1004-3231	1004-3641							70	85	151	166						20,42
1004-3232	1004-3642			160				85	100	166	181			220	160	151,0	20,49
1004-3233	1004-3643					25	22	100	115	181	196	45					20,63
1004-3234	1004-3644							70	85	151	166						16,16
1004-3235	1004-3645			80				85	100	166	181			170	80	150,0	16,23
1004-3236	1004-3646							100	115	181	196						16,37
1004-3237	1004-3647							70	85	151	166						18,14
1004-3238	1004-3648			100				85	100	166	181			190	100	161,6	18,21
1004-3239	1004-3649				80			100	115	181	196						18,35
1004-3241	1004-3651							80	95	161	176						19,62
1004-3242	1004-3652			125				95	110	176	191			200	125	156,1	19,69
1004-3243	1004-3653							110	125	191	206						19,83
1004-3244	1004-3654							80	95	175	190						31,74
1004-3245	1004-3655			160				95	110	190	205			240	160	178,9	31,96
1004-3246	1004-3656					32	28	110	125	205	220	50	45				32,07
1004-3247	1004-3657							80	95	175	190						33,82
1004-3248	1004-3658			200				95	110	190	205			260	200	166,1	34,04
1004-2249	1004-3659							110	125	205	220						34,15
1004-3251	1004-3661							70	85	151	166						17,67
1004-3252	1004-3662			80	100	25	22	85	100	166	181	45	36	190	80	172,3	17,74
1004-3253	1004-3663							100	115	181	196						17,88

## Размеры, мм

Обозначение блока		Применяемость		Размеры рабочей плоскости		d	d <sub>1</sub>	Расстояние при нижнем положении верхней плиты				h	h <sub>1</sub>	A	A <sub>1</sub>	A <sub>2</sub>	Масса, кг, не более
Исполнение 1	Исполнение 3	Исполнение 1	Исполнение 3	L	B			H		H <sub>1</sub>							
								Наим.	Наиб.	Наим.	Наиб.						
1004-3254	1004-3664							80	95	175	190						28,90
1004-3255	1004-3665			100				95	110	190	205				100	196,0	29,12
1004-3256	1004-3666							110	125	205	220			220			29,23
1004-3257	1004-3667							80	95	175	190						29,93
1004-3258	1004-3668			125				95	110	190	205				125	181,0	30,15
1004-3259	1004-3669							110	125	205	220						30,26
1004-3261	1004-3671							90	110	185	205						35,55
1004-3262	1004-3672			160				110	130	205	225			250	160	192,1	35,77
1004-3263	1004-3673				100	32	28	130	150	225	245	50	45				35,99
1004-3264	1004-3674							90	110	185	205						41,11
1004-3265	1004-3675			200				110	130	205	225			280	200	196,0	41,33
1004-3266	1004-3676							130	150	225	245						41,55
1004-3267	1004-3677							90	110	185	205						46,25
1004-3268	1004-3678			250				110	130	205	225			320	250	199,8	46,47
1004-3269	1004-3679							130	150	225	245						46,69
1004-3271	1004-3681							90	110	185	205						53,34
1004-3272	1004-3682			320				110	130	205	225			380	320	204,9	53,56
1004-3273	1004-3683							130	150	225	245						53,78
1004-3274	1004-3684							80	95	161	176						20,86
1004-3275	1004-3685			80		25	22	95	110	176	191	45	36	220	80	205,0	20,93
1004-3276	1004-3686							110	125	191	206						21,07
1004-3277	1004-3687							80	95	175	190						31,48
1004-3278	1004-3688			100				95	110	190	205			240	100	218,2	31,70
1004-3279	1004-3689							110	125	205	220						31,81
1004-3281	1004-3691							90	110	185	205						36,47
1004-3282	1004-3692			125				110	130	205	225	50	45	250	125	216,5	36,69
1004-3283	1004-3693							130	150	225	245						36,91
1004-3284	1004-3694				125			90	110	185	205						42,96
1004-3285	1004-3695			160		32	28	110	130	205	225			280	160	229,8	43,14
1004-3286	1004-3696							130	150	225	245						43,36
1004-3287	1004-3697							95	115	201	221						50,40
1004-3288	1004-3698			200				115	135	221	241			300	200	223,6	50,62
1004-3289	1004-3699							135	155	241	261						50,73
1004-3291	1004-3701							95	115	201	221	56	50				57,83
1004-3292	1004-3702			250				115	135	221	241			340	250	230,4	58,05
1004-3293	1004-3703							135	155	241	261						58,16
1004-3294	1004-3704			320				95	115	201	221			400	320	240,0	66,61

Продолжение табл. 1

## Размеры, мм

Обозначение блока		Применяемость		Размеры рабочей плоскости		d	d <sub>1</sub>	Расстояние при нижнем положении верхней плиты				h	h <sub>1</sub>	A	A <sub>1</sub>	A <sub>2</sub>	Масса, кг, не более
Исполнение 1	Исполнение 3	Исполнение 1	Исполнение 3	L	B			H		H <sub>1</sub>							
								Наим.	Наиб.	Наим.	Наиб.						
1004-3295	1004-3705			320	125			115	135	221	241	56	50	400	320	240,0	66,83
1004-3296	1004-3706							135	155	241	261						66,92
1004-3297	1004-3707							80	95	175	190						31,89
1004-3298	1004-3708			80				95	110	190	205			260	80	247,4	32,11
1004-3299	1004-3709							110	125	205	220						32,22
1004-3301	1004-3711							90	110	185	205						35,49
1004-3302	1004-3712			100				110	130	205	225	50	45		100	261,5	35,72
1004-3303	1004-3713							130	150	225	245			280			35,94
1004-3304	1004-3714					32	28	90	110	185	205						40,63
1004-3305	1004-3715			125				110	130	205	225				125	250,5	40,85
1004-3306	1004-3716							130	150	225	245						41,07
1004-3307	1004-3717							95	115	201	221						52,84
1004-3308	1004-3718			160	160			115	135	221	241			300	160	253,8	53,06
1004-3309	1004-371							135	155	241	261	56	50				53,17
1004-3311	1004-3721							95	115	201	221						58,49
1004-3312	1004-3722			200				115	135	221	241			320	200	249,8	58,71
1004-3313	1004-3723							135	155	241	261						58,82
1004-3314	1004-3724							100	125	219	244						88,20
1004-3315	1004-3725			250				125	150	244	269			380	250	286,2	88,55
1004-3316	1004-3726					40	36	150	175	269	294	63	56				88,91
1004-3317	1004-3727							100	125	219	244						98,76
1004-3318	1004-3728			320				125	150	244	269			420	320	272,0	99,11
1004-3319	1004-3729							150	175	269	294						99,47
1004-3321	1004-3731							95	115	201	221						50,25
1004-3322	1004-3732			125				115	135	221	241			320	125	294,6	50,47
1004-3323	1004-3733							135	155	241	261	56	50				50,58
1004-3324	1004-3734							95	115	201	221						59,91
1004-3325	1004-3735			160				115	135	221	241			340	160	300,0	60,13
1004-3326	1004-3736							135	155	241	261						60,24
1004-3327	1004-3737							100	125	219	244						87,39
1004-3328	1004-3738			200	200			125	150	244	269			380	200	323,1	87,74
1004-3329	1004-3739							150	175	269	294						88,10
1004-3331	1004-3741					40	36	100	125	219	244	63	56				96,44
1004-3332	1004-3742			250				125	150	244	269			400	250	312,3	96,79
1004-3333	1004-3743							150	175	269	294						97,15
1004-3334	1004-3744							110	135	229	254						113,91
1004-3335	1004-3745			320				135	160	254	279			460	320	330,5	114,45
1004-3336	1004-3746							160	185	279	304						114,80

## Размеры, мм

Обозначение блрка		Применяе- мость		Размеры рабочей плоскости		d	d <sub>1</sub>	Расстояние при нижнем положении верхней плиты				h	h <sub>1</sub>	A	A <sub>1</sub>	A <sub>2</sub>	Масса, кг, не более
Испол- нение 1	Испол- нение 3	Испол- нение 1	Исполне- ние 3	L	B			H		H <sub>1</sub>							
								Наим.	Наиб.	Наим.	Наиб.						
1004-3337	1004-3747							110	135	237	262						158,41
1004-3338	1004-3748			400	200	50	45	135	160	262	287	71	56	530	400	347,7	158,97
1004-3339	1004-3749							160	185	287	312						159,52
1004-3341	1004-3751							95	115	201	221						57,26
1004-3342	1004-3752			125		32	28	115	135	221	241	56	50	380	125	358,8	57,48
1004-3343	1004-3753							135	155	241	261						57,59
1004-3344	1004-3754							100	125	219	244						87,04
1004-3345	1004-3755			160				125	150	244	269			400	160	366,6	87,39
1004-3346	1004-3756					40	36	150	175	269	294	63					87,75
1004-3347	1004-3757							100	125	219	244						97,75
1004-3348	1004-3758			200				125	150	244	269			420	200	389,3	98,10
1004-3349	1004-3759							150	175	269	294						98,46
1004-3351	1004-3761							110	135	237	262		56				136,27
1004-3352	1004-3762			250	250			135	160	262	287			460	250		136,83
1004-3353	1004-3763							160	185	287	312	71					137,38
1004-3354	1004-3764							110	135	237	262						154,31
1004-3355	1004-3765			320				135	160	262	287			500	320	384,2	154,87
1004-3356	1004-3766					50	45	160	185	287	312						155,42
1004-3357	1004-3767							120	150	263	293						196,93
1004-3358	1004-3768			400				150	180	293	323			560	400	391,9	198,04
1004-3359	1004-3769							180	210	323	353	80	63				198,60
1004-3361	1004-3771							120	150	263	293						227,28
1004-3362	1004-3772			500				150	180	293	323			630	500	383,3	228,39
1004-3363	1004-3773							180	210	323	353						228,95
1004-3364	1004-3774							100	125	219	244						98,71
1004-3365	1004-3775			160				125	150	244	269			460	160	431,3	99,06
1004-3366	1004-3776					40	36	150	175	269	294	63					99,42
1004-3367	1004-3777							110	135	229	254						114,6
1004-3368	1004-3778			200				135	160	254	279		56	500	200	458,3	115,13
1004-3369	1004-3779							160	185	279	304						115,49
1004-3371	1004-3781				320			110	135	237	262						156,44
1004-3372	1004-3782			250				135	160	262	287	71		530	250	467,3	157,00
1004-3373	1004-3783							160	185	287	312						157,55
1004-3374	1004-3784					50	45	120	150	263	293						198,15
1004-3375	1004-3785			320				150	180	293	323	80	63	560	320	459,6	199,26
1004-3376	1004-3786							180	210	323	353						199,82
1004-3377	1004-3787							120	150	290	320						312,55
1004-3378	1004-3788			400		63	56	150	180	320	350	90	80	630	400	486,7	314,46
1004-3379	1004-3789							180	210	350	380						315,18

Продолжение табл. 1

## Размеры, мм

Обозначение блока		Применяемость		Размеры рабочей плоскости		d	d <sub>1</sub>	Расстояние при нижнем положении верхней плиты				h	h <sub>1</sub>	A	A <sub>1</sub>	A <sub>2</sub>	Масса, кг, не более
Исполнение 1	Исполнение 3	Исполнение 1	Исполнение 3	L	B			H		H <sub>1</sub>							
								Наим.	Наиб.	Наим.	Наиб.						
1004-3381	1004-3791							130	160	300	330						356,00
1004-3382	1004-3792			500				160	190	330	360			690	500	475,5	357,04
1004-3383	1004-3793				320	63	56	190	220	360	390	90	80				358,63
1004-3384	1004-3794							130	160	300	330						397,93
1004-3385	1004-3795			630				160	190	330	360			800	630	493,0	398,97
1004-3386	1004-3796							190	220	360	390						400,56
1004-3387	1004-3797							110	135	237	262						161,50
1004-3388	1004-3798			200				135	160	262	287	71	56		200	565,7	162,05
1004-3389	1004-3799					50	45	160	185	287	312			600			162,60
1004-3391	1004-3801							120	150	263	293						199,70
1004-3392	1004-3802			250				150	180	293	323	80	63		250	545,5	200,81
1004-3393	1004-3803							180	210	323	353						201,37
1004-3394	1004-3804							120	150	290	320						304,08
1004-3395	1004-3805			320				150	180	320	350			650	320	565,8	305,99
1004-3396	1004-3806				400			180	210	350	380						306,71
1004-3397	1004-3807							130	160	300	330						349,72
1004-3398	1004-3808			400				160	190	330	360			690	400	562,2	350,76
1004-3399	1004-3809							190	220	360	390						352,36
1004-3401	1004-3811							130	160	300	330						412,24
1004-3402	1004-3812			500		63	56	160	190	330	360	90	80	750	500	559,0	413,28
1004-3403	1004-3813							190	220	360	390						414,87
1004-3404	1004-3814							130	160	300	330						447,65
1004-3405	1004-3815			630				160	190	330	360				630	570,6	448,69
1004-3406	1004-3816							190	220	360	390			850			450,28
1004-3407	1004-3817							130	160	300	330						476,35
1004-3408	1004-3818			500				160	190	330	360				500	687,4	477,40
1004-3409	1004-3819							190	220	360	390						478,98
1004-3411	1004-3821				500			130	160	320	350						630,50
1004-3412	1004-3822			630				160	190	350	380			950	630	711,1	693,32
1004-3413	1004-3823							190	220	380	410						694,73
1004-3414	1004-3824							140	170	330	360	100	90				823,43
1004-3415	1004-3825			800				170	200	360	390			1030	800	695,4	826,25
1004-3416	1004-3826					80	71	200	230	390	420						827,66
1004-3417	1004-3827							140	170	330	360						815,80
1004-3418	1004-3828			630				170	200	360	390			1030	630	814,9	818,02
1004-3419	1004-3829				630			200	230	390	420						820,08
1004-3421	1004-3831							140	170	350	380						1030,30
1004-3422	1004-3832			800				170	200	380	410	110	100	1150	800	826,1	1093,11
1004-3423	1004-3833							200	230	410	440						1094,52



Пример условного обозначения блока 2-го класса точности размерами  $L=63$  мм,  $H_{\text{наим}}=50$  мм,  $B=50$  мм, исполнения 1, с плитами из чугуна:

Блок 1004-3211—12 ГОСТ 13124—83

То же, блока 3-го класса точности:

Блок 1004-3211—13 ГОСТ 13124—83

То же, блока 2-го класса точности, с плитами из стали:

Блок 1004-3211—22 ГОСТ 13124—83

То же, блока 3-го класса точности:

Блок 1004-3211—23 ГОСТ 13124—83

То же, блока 2-го класса точности, с плитами из чугуна исполнения 3:

Блок 1004-3621—12 ГОСТ 13124—83

То же, блока 3-го класса точности:

Блок 1004-3621—13 ГОСТ 13124—83

Таблица 2

Размеры, мм

Обозначение блока исполнения 2	Применяемость	Размеры рабочей плоскости		$d$	$d_1$	Расстояние при нижнем положении верхней плиты				$h$	$h_1$	$A$	$A_1$	$A_2$	Масса, кг, не более
		$L$	$B$			$H$		$H_1$							
						Наим.	Наиб.	Наим.	Наиб.						
1004-3431						60	75	117	132						7,01
1004-3432		100	50			75	90	132	147			160	100	124,9	7,05
1004-3433						90	105	147	162						7,10
1004-3434						60	75	117	132						6,88
1004-3435				20	18	75	90	132	147	32	25	110		114,9	6,92
1004-3436		80				90	105	147	162				80		6,97
1004-3437						60	75	117	132						7,61
1004-3438						75	90	132	147			160		138,6	7,65
1004-3439						90	105	147	162						7,70
1004-3441			63			70	85	134	149						11,54
1004-3442		100				85	100	149	164			170	100	137,5	11,60
1004-3443						100	115	164	179						11,74
1004-3444						70	85	134	149						12,76
1004-3445		125				85	100	149	164			190	125	143,1	12,82
1004-3446						100	115	164	179						12,96
1004-3447						70	85	134	149						14,75
1004-3448		160				85	100	149	164	36	28	220	160	151,0	14,81
1004-3449				25	22	100	115	164	179						14,95
1004-3451						70	85	134	149						11,65
1004-3452		80				85	100	149	164			170	80	150,0	11,71
1004-3453						100	115	164	179						11,85
1004-3454						70	85	134	149						13,11
1004-3455		100	80			85	100	149	164				100	161,6	13,17
1004-3456						100	115	164	179			190			13,31
1004-3457						80	95	152	167						16,09
1004-3458		125				95	110	167	182	40	32		125	143,1	16,40
1004-3459						100	125	182	197						16,61

Продолжение табл. 2

## Размеры, мм

Обозначение блока испол- нения 2	Применяемость	Размеры рабочей плоскости		d	d <sub>1</sub>	Расстояние при нижнем положении верхней плиты				h	h <sub>1</sub>	A	A <sub>1</sub>	A <sub>н</sub>	Масса, кг, не более
		L	B			H		H <sub>1</sub>							
						Наим.	Наиб.	Наим.	Наиб.						
1004-3461						80	95	152	167						16,68
1004-3462		125		25	22	95	110	167	182			200	125	156,1	16,74
1004-3463						110	125	182	197						16,92
1004-3464			80			80	95	152	167						23,56
1004-3465		160				95	110	167	182	40	32	240	160	178,9	23,67
1004-3466				32	28	110	125	182	197						23,89
1004-3467						80	95	152	167						25,35
1004-3468		200				95	110	167	182			260	200	166,1	25,46
1004-3469						110	125	182	197						25,68
1004-3471				25	22	70	85	134	149						12,83
1004-3472		80				85	100	149	164	36	28	190	80	172,3	12,89
1004-3473						100	115	164	179						13,03
1004-3474						80	95	152	167						21,40
1004-3475		100				95	110	167	182				100	196,0	21,62
1004-3476						110	125	182	197	40	32	220			22,09
1004-3477						80	95	152	167						22,20
1004-3478		125				95	110	167	182				125	181,0	22,42
1004-3479						110	125	182	197						29,70
1004-3481						90	110	171	191						29,71
1004-3482		160	100			110	130	191	211			250	160	192,1	29,93
1004-3483				32	28	130	150	211	231						30,15
1004-3484						90	110	171	191						34,36
1004-3485		200				110	130	191	211			280	200	196,0	34,59
1004-3486						130	150	211	231	45	36				34,91
1004-3487						90	110	171	191						38,86
1004-3488		250				110	130	191	211			320	250	199,8	39,09
1004-3489						130	150	211	231						39,46
1004-3491						90	110	171	191						44,93
1004-3492		320				110	130	191	211			380	320	204,9	45,15
1004-3493						130	150	211	231						45,38
1004-3494				25	22	80	95	152	167						16,88
1004-3495		80				95	110	167	182			220	80	205,0	16,94
1004-3496						110	125	182	197	40	32				17,12
1004-3497			125			80	95	152	167						23,44
1004-3498		100		32	28	95	110	167	182			240	100	218,2	23,55
1004-3499						110	125	182	197						23,77

## Размеры, мм

Обозначение блока испол- нения 2	Применяемость	Размеры рабочей плоскости		d	d <sub>1</sub>	Расстояние при нижнем положении верхней плиты				h	h <sub>1</sub>	A	A <sub>1</sub>	A <sub>2</sub>	Масса, кг, не более
		L	B			H		H <sub>1</sub>							
						Наим.	Наиб.	Наим.	Наиб.						
1004-3501						90	110	171	191						29,99
1004-3502		125				110	130	191	211				125	216,5	30,21
1004-3503						130	150	211	231			250			30,44
1004-3504						90	110	171	191						31,21
1004-3505						110	130	191	211	45	36			192,1	31,43
1004-3506		160				130	150	211	231				160		31,65
1004-3507						90	110	171	191						33,53
1004-3508						110	130	191	211					229,8	33,75
1004-3509						130	150	211	231						33,97
1004-3511			125			95	115	185	205			280			38,72
1004-3512						115	135	205	225					196,0	38,94
1004-3513		200				135	155	225	245				200		39,16
1004-3514						95	115	185	205						41,02
1004-3515						115	135	205	225			300		223,6	41,24
1004-3516						135	155	225	245	50	40				41,46
1004-3517						95	115	185	205						47,00
1004-3518		250				115	135	205	225			340	250	230,4	47,22
1004-3519						135	155	225	245						47,44
1004-3521				32	28	95	115	185	205						55,86
1004-3522		320				115	135	205	225			400	320	240,0	56,08
1004-3523						135	155	225	245						56,30
1004-3524						80	95	152	167						23,94
1004-3525		80				95	110	167	182	40	32	260	80	247,4	24,05
1004-3526						110	125	182	197						24,27
1004-3527						90	110	171	191						30,29
1004-3528		100				110	120	191	211				100	261,5	30,41
1004-3529						130	150	211	231						30,74
1004-3531						90	110	171	191	45	36	280			33,68
1004-3532		125				110	130	191	211				125	250,5	33,90
1004-3533			160			130	150	211	231						34,13
1004-3534						95	115	185	205						42,63
1004-3535		160				115	135	205	225			300	160	253,8	42,85
1004-3536						135	155	225	245						43,08
1004-3537						95	115	185	205						46,85
1004-3538						115	135	205	225	50	40	305		230,3	47,07
1004-3539						135	155	225	245						47,29
1004-3541		200				95	115	185	205				200		48,26
1004-3542						115	135	205	225			320		249,8	48,48
1004-3543						135	155	225	245						48,70

Продолжение табл. 2

## Размеры, мм

Обозначение блока исполнения 2	Применяемость	Размеры рабочей плоскости		d	d <sub>1</sub>	Расстояние при нижнем положении верхней плиты				h	h <sub>1</sub>	A	A <sub>1</sub>	A <sub>2</sub>	Масса, кг, не более
		L	B			H		H <sub>1</sub>							
						Наим.	Наиб.	Наим.	Наиб.						
1004-3544						100	125	201	226						73,69
1004-3545		250				125	150	226	251			380	250	286,2	74,04
1004-3546			160	40	36	150	175	251	276	56	45				74,58
1004-3547						100	125	201	226						83,01
1004-3548		320				125	150	226	251			420	320	272,0	83,36
1004-3549						150	175	251	276						83,90
1004-3551						95	115	185	205						40,34
1004-3552		125				115	135	205	225			320	125	294,6	40,56
1004-3553				32	28	135	155	225	245	50	40				40,78
1004-3554						95	115	185	205						48,81
1004-3555		160				115	135	205	225			340	160	300,0	49,03
1004-3556						135	155	225	245						49,25
1004-3557						100	125	201	226						72,80
1004-3558		200				125	150	226	251			380	200	323,1	73,21
1004-3559			200			150	175	251	276	56	45				73,78
1004-3561						100	125	201	226						80,81
1004-3562		250		40	36	125	150	226	251			400	250	312,3	81,16
1004-3563						150	175	251	276						82,49
1004-3564						110	135	223	248						105,15
1004-3565		320				135	160	248	273			460	320	330,5	105,32
1004-3566						160	185	273	298	63	50				106,04
1004-3567						110	135	223	248						138,64
1004-3568		400		50	45	135	160	248	273			530	400	347,7	139,20
1004-3569						160	185	273	298						139,76
1004-3571						95	115	185	205						46,91
1004-3572		125		32	28	115	135	205	225	50	40	380	125	358,8	47,13
1004-3573						135	155	225	245						47,36
1004-3574						100	125	201	226						72,64
1004-3575		160				125	150	226	251			400	160	366,6	72,99
1004-3576						150	175	251	276	56	45				73,53
1004-3577			250	40	36	100	125	201	226						82,04
1004-3578		200				125	150	226	251			420	200	369,3	82,39
1004-3579						150	175	251	276						82,93
1004-3581						110	135	223	248						118,16
1004-3582		250		50	45	135	160	248	273	63	50	460	250	386,1	118,44
1004-3583						160	185	273	298						119,56

## Размеры, мм

Обозначение блока испол- нения 2	Применяемость	Размеры рабочей плоскости		d	d <sub>1</sub>	Расстояние при нижнем положении верхней плиты				h	h <sub>1</sub>	A	A <sub>1</sub>	A <sub>2</sub>	Масса, кг, не более
		L	B			H		H <sub>1</sub>							
						Наим.	Наиб.	Наим.	Наиб.						
		1004-3584													
1004-3585		320				135	160	248	273	63	50	500	320	384,2	134,73
1004-3586			250	50	45	160	185	273	298						135,85
1004-3587						120	150	247	277						173,76
1004-3588		400				150	180	277	307	71	56	560	400	391,9	174,88
1004-3589						180	210	307	337						175,44
1004-3591						100	125	201	226						79,91
1004-3592		160				125	150	226	251	56	45	460	160	431,3	80,27
1004-3593				40	36	150	175	251	276						80,80
1004-3594						110	135	223	248						102,07
1004-3595		200				135	160	248	273			500	200	458,3	102,24
1004-3596			320			160	185	273	298	63	50				102,96
1004-3597						110	135	223	248						136,24
1004-3598		250				135	160	248	273			530	250	467,3	136,52
1004-3599						160	185	273	298						137,64
1004-3601						120	150	247	277						174,36
1004-3602		320				150	180	277	307	71	56	560	320	459,6	175,48
1004-3603						180	210	307	337						176,04
1004-3604				50	45	110	135	223	248						144,81
1004-3605		200				135	160	248	273	63	50		200	565,7	145,09
1004-3606			400			160	185	273	298			600			146,20
1004-3607						120	150	247	277						175,99
1004-3608		250				150	180	277	307	71	56		250	545,5	177,11
1004-3609						180	210	307	337						177,67

Пример условного обозначения блока 2-го класса точности размерами  $L=100$  мм,  $B=50$  мм,  $H_{\text{ннм}}=60$  мм, исполнения 2, с плитами из чугуна:

*Блок 1004-3431—12 ГОСТ 13124—83*

То же, блока 3-го класса точности:

*Блок 1004-3431—13 ГОСТ 13124—83*

То же, блока 2-го класса точности, с плитами из стали:

*Блок 1004-3431—22 ГОСТ 13124—83*

То же, блока 3-го класса точности:

*Блок 1004-3431—23 ГОСТ 13124—83*

Таблица 3

Обозначение блока исполнения 1	Поз. 1 Плита нижняя Кол. 1		Поз. 2 Плита верхняя Кол. 1		Поз. 3 Колодка по ГОСТ 13118—83 Кол. 1	Поз. 4 Втудка по ГОСТ 13120—83 Кол. 1	Поз. 5 Колодка по ГОСТ 13118—83 Кол. 1	Поз. 6 Втудка по ГОСТ 13120—83 Кол. 1
	Обозначение плиты	Обозначение заготовки по ГОСТ 13110—83	Обозначение плиты	Обозначение заготовки по ГОСТ 13111—83				
1004-3211					1030-5969	1032-2485	1030-5959	1032-2468
1004-3212	1004-3211/001	1022-4001	1004-3211/002	1022-4161	1030-5971	1032-2488	1030-5961	1032-2472
1004-3213					1030-5972		1030-5962	
1004-3214					1030-5992	1032-2527	1030-5981	1032-2506
1004-3215	1004-3214/001	1022-4002	1004-3214/002	1022-4162	1030-5993		1030-5982	
1004-3216					1030-5994		1030-5983	
1001-3217					1030-5992	1032-2528	1030-5981	1032-2507
1004-3218	1004-3217/001	1022-4004	1004-3217/002	1022-4164	1030-5994		1030-5983	
1004-3219					1030-5995		1030-5984	
1001-3221					1030-5992	1032-2528	1030-5981	1032-2507
1004-3222	1004-3221/001	1022-4007	1004-3221/002	1022-4167	1030-5994		1030-5983	
1004-3223					1030-5995		1030-5984	
1004-3224					1030-6017	1032-2576	1030-6003	1032-2552
1004-3225	1004-3224/001	1022-4009	1004-3224/002	1022-4169	1030-6018		1030-6004	
1004-3226					1030-6021		1030-6006	
1004-3227					1030-6017	1032-2576	1030-6003	1032-2552
1004-3228	1004-3227/001	1022-4012	1004-3227/002	1022-4172	1030-6018		1030-6004	
1004-3229					1030-6021		1030-6006	
1004-3231					1030-6017	1032-2576	1030-6003	1032-2552
1004-3232	1004-3231/001	1022-4014	1004-3231/002	1022-4174	1030-6018		1030-6004	
1004-3233					1030-6021		1030-6005	
1004-3234					1030-6017	1032-2576	1030-6003	1032-2552
1004-3235	1004-3234/001	1022-4016	1004-3234/002	1022-4176	1030-6018		1030-6004	
1004-3236					1030-6021		1030-6006	
1004-3237					1030-6017	1032-2576	1030-6003	1032-2552
1004-3238	1004-3237/001	1022-4018	1004-3237/002	1022-4178	1030-6018		1030-6004	
1004-3239					1030-6021		1030-6006	
1004-3241					1030-6018	1032-2576	1030-6004	1032-2552
1004-3242	1004-3241/001	1022-4022	1004-3241/002	1022-4182	1030-6019		1030-6005	
1004-3243					1030-6022		1030-6007	
1004-3244					1030-6045	1032-2643	1030-6032	1032-2608
1004-3245	1004-3244/001	1022-4024	1004-3244/002	1022-4184	1030-6047		1030-6034	
1004-3246					1030-6048		1030-6035	
1004-3247					1030-6045	1032-2643	1030-6032	1032-2608
1004-3248	1004-3247/001	1022-4026	1004-3247/002	1022-4186	1030-6047		1030-6034	
1004-3249					1030-6048		1030-6035	

Обозначение блока исполнения 1	Поз. 1 Плита нижняя Кол. 1		Поз. 2 Плита верхняя Кол. 1		Поз. 3 Колонка по ГОСТ 13118—83 Кол. 1	Поз. 4 Втулка по ГОСТ 13120—83 Кол. 1	Поз. 5 Колонка по ГОСТ 13118—83 Кол. 1	Поз. 6 Втулка по ГОСТ 13120—83 Кол. 1
	Обозначение плиты	Обозначение заготовки по ГОСТ 13110—83	Обозначение плиты	Обозначение заготовки по ГОСТ 13111—83	Обозначения			
1004-3251	1004-3251/001	1022-4028	1004-3251/002	1022-4188	1030-6017	1032-2576	1030-6003	1032-2552
1004-3252					1030-6018		1030-6004	
1004-3253					1030-6021		1030-6006	
1004-3254	1004-3254/001	1022-4031	1004-3254/002	1022-4191	1030-6045	1032-2643	1030-6032	1032-2608
1004-3255					1030-6047		1030-6034	
1004-3256					1030-6048		1030-6035	
1004-3257	1004-3257/001	1022-4033	1004-3257/002	1022-4193	1030-6045	1032-2643	1030-6032	1032-2608
1004-3258					1030-6047		1030-6034	
1004-3259					1030-6048		1030-6035	
1004-3261	1004-3261/001	1022-4035	1004-3261/002	1022-4195	1030-6046	1032-2643	1030-6033	1032-2608
1004-3262					1030-6048		1030-6035	
1004-3263					1030-6051		1030-6037	
1004-3264	1004-3264/001	1022-4037	1004-3264/002	1022-4197	1030-6046	1032-2643	1030-6033	1032-2608
1004-3265					1030-6048		1030-6035	
1004-3266					1030-6051		1030-6037	
1004-3267	1004-3267/001	1022-4039	1004-3267/002	1022-4199	1030-6046	1032-2643	1030-6033	1032-2608
1004-3268					1030-6048		1030-6035	
1004-3269					1030-6051		1030-6037	
1004-3271	1004-3271/001	1022-4042	1004-3271/002	1022-4202	1030-6046	1032-2643	1030-6033	1032-2608
1004-3272					1030-6048		1030-6035	
1004-3273					1030-6051		1030-6037	
1004-3274	1004-3274/001	1022-4044	1004-3274/002	1022-4204	1030-6018	1032-2576	1030-6004	1032-2552
1004-3275					1030-6019		1030-6005	
1004-3276					1030-6022		1030-6007	
1004-3277	1004-3277/001	1022-4046	1004-3277/002	1022-4206	1030-6045	1032-2643	1030-6032	1032-2608
1004-3278					1030-6047		1030-6034	
1004-3279					1030-6048		1030-6035	
1004-3281	1004-3281/001	1022-4048	1004-3281/002	1022-4208	1030-6046	1032-2643	1030-6033	1032-2608
1004-3282					1030-6048		1030-6035	
1004-3283					1030-6051		1030-6037	
1004-3284	1004-3284/001	1022-4052	1004-3284/002	1022-4212	1030-6046	1032-2643	1030-6033	1032-2608
1004-3285					1030-6048		1030-6035	
1004-3286					1030-6051		1030-6037	
1004-3287	1004-3287/001	1022-4055	1004-3287/002	1022-4215	1030-6048	1032-2644	1030-6035	1032-2609
1004-3288					1030-6051		1030-6037	
1004-3289					1030-6052		1030-6038	
1004-3291	1004-3291/001	1022-4057	1004-3291/002	1022-4217	1030-6048	1032-2644	1030-6035	1032-2609
1004-3292					1030-6051		1030-6037	
1004-3293					1030-6052		1030-6038	

Продолжение табл. 3

Обозначение блока исполнения 1	Поз. 1 Плита нижняя Кол. 1		Поз. 2 Плита верхняя Кол. 1		Поз. 3 Колонка по ГОСТ 13118—83 Кол. 1	Поз. 4 Втулка по ГОСТ 13120—83 Кол. 1	Поз. 5 Колонка по ГОСТ 13118—83 Кол. 1	Поз. 6 Втулка по ГОСТ 13120—83 Кол. 1
	Обозначение плиты	Обозначение заготовки по ГОСТ 13110—83	Обозначение плиты	Обозначение заготовки по ГОСТ 13111—83				
1004-3294	1004-3294/001	1022-4059	1004-3294/002	1022-4219	1030-6048	1032-2644	1030-6035	1032-2609
1004-3295					1030-6051		1030-6037	
1004-3296					1030-6052		1030-6038	
1004-3297	1004-3297/001	1022-4062	1004-3297/002	1022-4222	1030-6045	1032-2643	1030-6032	1032-2608
1004-3298					1030-6047		1030-6034	
1004-3299					1030-6048		1030-6035	
1004-3301	1004-3301/001	1022-4064	1004-3301/002	1022-4224	1030-6046	1032-2644	1030-6033	1032-2609
1004-3302					1030-6048		1030-6035	
1004-3303					1030-6051		1030-6037	
1004-3304	1004-3304/001	1022-4066	1004-3304/002	1022-4226	1030-6046	1032-2696	1030-6033	1032-2669
1004-3305					1030-6048		1030-6035	
1004-3306					1030-6051		1030-6037	
1004-3307	1004-3307/001	1022-4068	1004-3307/002	1022-4228	1030-6048	1032-2644	1030-6035	1032-2609
1004-3308					1030-6051		1030-6037	
1004-3309					1030-6052		1030-6038	
1004-3311	1004-3311/001	1022-4072	1004-3311/002	1022-4232	1030-6048	1032-2696	1030-6035	1032-2669
1004-3312					1030-6051		1030-6037	
1004-3313					1030-6052		1030-6038	
1004-3314	1004-3314/001	1022-4074	1004-3314/002	1022-4234	1030-6074	1032-2644	1030-6061	1032-2609
1004-3315					1030-6076		1030-6063	
1004-3316					1030-6077		1030-6064	
1004-3317	1004-3317/001	1022-4076	1004-3317/002	1022-4236	1030-6074	1032-2696	1030-6061	1032-2669
1004-3318					1030-6076		1030-6063	
1004-3319					1030-6077		1030-6064	
1004-3321	1004-3321/001	1022-4078	1004-3321/002	1022-4238	1030-6048	1032-2644	1030-6035	1032-2609
1004-3322					1030-6051		1030-6037	
1004-3323					1030-6052		1030-6038	
1004-3324	1004-3324/001	1022-4081	1004-3324/002	1022-4241	1030-6048	1032-2696	1030-6035	1032-2669
1004-3325					1030-6051		1030-6037	
1004-3326					1030-6052		1030-6038	



Обозначение блока исполнения 1	Поз. 1 Плита нижняя Кол. 1		Поз. 2 Плита верхняя Кол. 1		Поз. 3 Колонка по ГОСТ 13118—83 Кол. 1	Поз. 4 Втулка по ГОСТ 13120—83 Кол. 1	Поз. 5 Колонка по ГОСТ 13118—83 Кол. 1	Поз. 6 Втулка по ГОСТ 13120—83 Кол. 1
	Обозначение плиты	Обозначение заготовки по ГОСТ 13110—83	Обозначение плиты	Обозначение заготовки по ГОСТ 13111—83	Обозначения			
1004-3334					1030-6075		1030-6062	
1004-3335	1004-3334/001	1022-4087	1004-3334/002	1022-4247	1030-6077	1032-2701	1030-6064	1032-2674
1004-3336					1030-6078		1030-6065	
1004-3337					1030-6105		1030-6089	
1004-3338	1004-3337/001	1022-4089	1004-3337/002	1022-4249	1030-6106	1032-2755	1030-6091	1032-2724
1004-3339					1030-6107		1030-6092	
1004-3341					1030-6048		1030-6035	
1004-3342	1004-3341/001	1022-4092	1004-3341/002	1022-4252	1030-6051	1032-2644	1030-6037	1032-2609
1004-3343					1030-6052		1030-6038	
1004-3344					1030-6074		1030-6061	
1004-3345	1004-3344/001	1022-4094	1004-3344/002	1022-4254	1030-6076		1030-6063	
1004-3346					1030-6077	1032-2696	1030-6064	1032-2669
1004-3347					1030-6074		1030-6061	
1004-3348	1004-3347/001	1022-4096	1004-3347/002	1022-4256	1030-6076		1030-6063	
1004-3349					1030-6077		1030-6064	
1004-3351					1030-6105		1030-6089	
1004-3352	1004-3351/001	1022-4098	1004-3351/002	1022-4258	1030-6106		1030-6091	
1004-3353					1030-6107	1032-2755	1030-6092	1032-2724
1004-3354					1030-6105		1030-6089	
1004-3355	1004-3354/001	1022-4101	1004-3354/002	1022-4261	1030-6106		1030-6091	
1004-3356					1030-6107		1030-6092	
1004-3357					1030-6106		1030-6091	
1004-3358	1004-3357/001	1022-4103	1004-3357/002	1022-4263	1030-6108		1030-6093	
1004-3359					1030-6109	1032-2761	1030-6094	1032-2729
1004-3361					1030-6106		1030-6091	
1004-3362	1004-3361/001	1022-4104	1004-3361/002	1022-4254	1030-6108		1030-6093	
1004-3363					1030-6109		1030-6094	
1004-3364					1030-6074		1030-6061	
1004-3365	1004-3364/001	1022-4106	1004-3364/002	1022-4266	1030-6076	1032-2696	1030-6063	1032-2669
1004-3366					1030-6077		1030-6064	
1004-3367					1030-6075		1030-6062	
1004-3368	1004-3367/001	1022-4108	1004-3367/002	1022-4268	1030-6077	1032-2701	1030-6064	1032-2674
1004-3369					1030-6078		1030-6065	
1004-3371					1030-6105		1030-6089	
1004-3372	1004-3371/001	1022-4111	1004-3371/002	1022-4271	1030-6106	1032-2755	1030-6091	1032-2724
1004-3373					1030-6107		1030-6092	

Продолжение табл. 3

Обозначение блока исполнения I	Поз. 1 Плита нижняя Кол. 1		Поз. 2 Плита верхняя Кол. 1		Поз. 3 Колонка по ГОСТ 13118—83	Поз. 4 Втулка по ГОСТ 13120—83	Поз. 5 Колонка по ГОСТ 13118—83	Поз. 6 Втулка по ГОСТ 13120—83
	Обозначение плиты	Обозначение заготовки по ГОСТ 13110—83	Обозначение плиты	Обозначение заготовки по ГОСТ 13111—83	Кол. 1	Кол. 1	Кол. 1	Кол. 1
					Обозначения			
1004-3374					1030-6106		1030-6091	
1004-3375	1004-3374/001	1022-4113	1004-3374/002	1022-4273	1030-6108	1032-2761	1030-6093	1032-2729
1004-3376					1030-6109		1030-6094	
1004-3377					1030-6131		1030-6116	
1004-3378	1004-3377/001	1022-4114	1004-3377/002	1022-4274	1030-6133		1030-6118	
1004-3379					1030-6134		1030-6119	
1004-3381					1030-6132		1030-6117	
1004-3382	1004-3381/001	1022-4115	1004-3381/002	1022-4275	1030-6133	1032-2812	1030-6118	1032-2785
1004-3383					1030-6135		1030-6121	
1004-3384					1030-6132		1030-6117	
1004-3385	1004-3384/001	1022-4116	1004-3384/002	1022-4276	1030-6133		1030-6118	
1004-3386					1030-6135		1030-6121	
1004-3387					1030-6105		1030-6089	
1004-3388	1004-3387/001	1022-4118	1004-3387/002	1022-4278	1030-6106	1032-2755	1030-6091	1032-2724
1004-3389					1030-6107		1030-6092	
1004-3391					1030-6106		1030-6091	
1004-3392	1004-3391/001	1022-4121	1004-3391/002	1022-4281	1030-6108	1032-2761	1030-6093	1032-2729
1004-3393					1030-6109		1030-6094	
1004-3394					1030-6131		1030-6116	
1004-3395	1004-3394/001	1022-4122	1004-3394/002	1022-4282	1030-6133		1030-6118	
1004-3396					1030-6134		1030-6119	
1004-3397					1030-6132		1030-6117	
1004-3398	1004-3397/001	1022-4123	1004-3397/002	1022-4283	1030-6133		1030-6118	
1004-3399					1030-6135		1030-6121	
1004-3401					1030-6132		1030-6117	
1004-3402	1004-3401/001	1022-4124	1004-3401/002	1022-4284	1030-6133	1032-2812	1030-6118	1032-2785
1004-3403					1030-6135		1030-6121	
1004-3404					1030-6132		1030-6117	
1004-3405	1004-3404/001	1022-4125	1004-3404/002	1022-4285	1030-6133		1030-6118	
1004-3406					1030-6135		1030-6121	
1004-3407					1030-6132		1030-6117	
1004-3408	1004-3407/001	1022-4129	1004-3407/002	1022-4289	1030-6133		1030-6118	
1004-3409					1030-6135		1030-6121	
1004-3411					1030-6154		1030-6143	
1004-3412	1004-3411/001	1022-4131	1004-3411/002	1022-4291	1030-6155	1032-2841	1030-6144	1032-2827
1004-3413					1030-6157		1030-6146	

Продолжение табл. 3

Обозначение блока исполнения 1	Пов. 1 Плита нижняя Кол. 1		Пов. 2 Плита верхняя Кол. 1		Пов. 3 Колонка по ГОСТ 13118—83 Кол. 1	Пов. 4 Втулка по ГОСТ 13120—83 Кол. 1	Пов. 5 Колонка по ГОСТ 13118—83 Кол. 1	Пов. 6 Втулка по ГОСТ 13120—83 Кол. 1
	Обозначение плиты	Обозначение заготовки по ГОСТ 13110—83	Обозначение плиты	Обозначение заготовки по ГОСТ 13111—83	Обозначения			
1004-3414	1004-3414/001	1022-4132	1004-3414/002	1022-4292	1030-6154	1032-2841	1030-6143	1032-2827
1004-3415					1030-6156		1030-6145	
1004-3416					1030-6157		1030-6146	
1004-3417	1004-3417/001	1022-4136	1004-3417/002	1022-4296	1030-6154		1030-6143	
1004-3418					1030-6156		1030-6145	
1004-3419					1030-6157		1030-6146	
1004-3421	1004-3421/001	1022-4137	1004-3421/002	1022-4297	1030-6155	1032-2845	1030-6144	1032-2832
1004-3422					1030-6157		1030-6146	
1004-3423					1030-6158		1030-6147	

Таблица 4

Обозначение блока исполнения 1	Пов. 1 Плита нижняя Кол. 1		Пов. 2 Плита верхняя Кол. 1		Пов. 3 Колонка по ГОСТ 13118—83 Кол. 1	Пов. 4 Втулка по ГОСТ 13120—83 Кол. 1	Пов. 5 Колонка по ГОСТ 13118—83 Кол. 1	Пов. 6 Втулка по ГОСТ 13120—83 Кол. 1
	Обозначение плиты	Обозначение заготовки по ГОСТ 13110—83	Обозначение плиты	Обозначение заготовки по ГОСТ 13111—83	Обозначения			
1004-3431	1004-3431/001	1022-4003	1004-3431/002	1022-4163	1030-5991	1032-2525	1030-5979	1032-2504
1004-3432					1030-5992		1030-5981	
1004-3433					1030-5993		1030-5982	
1004-3434	1004-3434/001	1022-4005	1004-3434/002	1022-4165	1030-5991		1030-5979	
1004-3435					1030-5992		1030-5981	
1004-3436					1030-5993		1030-5982	
1004-3437	1004-3437/001	1022-4006	1004-3437/002	1022-4166	1030-5991	1030-5979		
1004-3438					1030-5992	1030-5981		
1004-3439					1030-5993	1030-5982		
1004-3441	1004-3441/001	1022-4008	1004-3441/002	1022-4168	1030-6015	1032-2574	1030-6001	1032-2549
1004-3442					1030-6016		1030-6002	
1004-3443					1030-6018		1030-6004	
1004-3444	1004-3444/001	1022-4011	1004-3444/002	1022-4171	1030-6015		1030-6001	
1004-3445					1030-6016		1030-6002	
1004-3446					1030-6018		1030-6004	
1004-3447	1004-3447/001	1022-4013	1004-3447/002	1022-4173	1030-6015	1030-6001		
1004-3348					1030-6016	1030-6002		
1004-3349					1030-6018	1030-6004		

Продолжение табл. 4

Обозначение блока испол- нения 2	Пов. 1 Плита нижняя Кол. 1		Пов. 2 Плита верхняя Кол. 1		Пов. 3 Колонка по ГОСТ 13118—83 Кол. 1	Пов. 4 Втулка по ГОСТ 13120—83 Кол. 1	Пов. 5 Колонка по ГОСТ 13118—83 Кол. 1	Пов. 6 Втулка по ГОСТ 13120—83 Кол. 1
	Обозначение плиты	Обозначение заготовки по ГОСТ 13110—83	Обозначение плиты	Обозначение заготовки по ГОСТ 13111—83	Обозначения			
1004-3451	1004-345 <sup>1</sup> /001	1022-4015	1004-3451/002	1022-4175	1030-6015	1032-2574	1030-6001	1032-2549
1004-3452					1030-6016		1030-6002	
1004-3453					1030-6018		1030-6004	
1004-3454	1004-3454/001	1022-4017	1004-3454/002	1022-4177	1030-6015	1032-2575	1030-6001	1032-2551
1004-3455					1030-6016		1030-6002	
1004-3456					1030-6018		1030-6004	
1004-3457	1004-3457/001	1022-4019	1004-3457/002	1022-4179	1030-6017	1032-2634	1030-6003	1032-2599
1004-3458					1030-6018		1030-6004	
1004-3459					1030-6021		1030-6006	
1004-3461	1004-3461/001	1022-4021	1004-3461/002	1022-4181	1030-6017	1032-2634	1030-6003	1032-2599
1004-3462					1030-6018		1030-6004	
1004-3463					1030-6021		1030-6006	
1004-3464	1004-3464/001	1022-4023	1004-3464/002	1022-4183	1030-6043	1032-2634	1030-6029	1032-2599
1004-3465					1030-6044		1030-6031	
1004-3466					1030-6046		1030-6033	
1004-3467	1004-3467/001	1022-4025	1004-3467/002	1022-4185	1030-6043	1032-2634	1030-6029	1032-2599
1004-3468					1030-6044		1030-6031	
1004-3469					1030-6046		1030-6033	
1004-3471	1004-3471/001	1022-4027	1004-3471/002	1022-4187	1030-6015	1032-2574	1030-6001	1032-2549
1004-3472					1030-6016		1030-6002	
1004-3473					1030-6018		1030-6004	
1004-3474	1004-3474/001	1022-4029	1004-3474/002	1022-4189	1030-6043	1032-2634	1030-6029	1032-2599
1004-3475					1030-6044		1030-6031	
1004-3476					1030-6046		1030-6033	
1004-3477	1004-3477/001	1022-4032	1004-3477/002	1022-4192	1030-6043	1032-2634	1030-6029	1032-2599
1004-3478					1030-6044		1030-6031	
1004-3479					1030-6046		1030-6033	
1004-3481	1004-3481/001	1022-4034	1004-3481/002	1022-4194	1030-6045	1032-2641	1030-6032	1032-2606
1004-3482					1030-6047		1030-6034	
1004-3483					1030-6049		1030-6036	
1004-3484	1004-3484/001	1022-4036	1004-3484/002	1022-4196	1030-6045	1032-2641	1030-6032	1032-2606
1004-3485					1030-6047		1030-6034	
1004-3486					1030-6049		1030-6036	
1004-3487	1004-3487/001	1022-4038	1004-3487/002	1022-4198	1030-6045	1032-2641	1030-6032	1032-2606
1004-3488					1030-6047		1030-6034	
1004-3489					1030-6049		1030-6036	
1004-3491	1004-3491/001	1022-4041	1004-3491/002	1022-4201	1030-6045	1032-2641	1030-6032	1032-2606
1004-3492					1030-6047		1030-6034	
1004-3493					1030-6049		1030-6036	

Обозначение блока исполнения 2	Поз. 1 Плита нижняя Кол. 1		Поз. 2 Плита верхняя Кол. 1		Поз. 3 Колонка по ГОСТ 13118—83 Кол. 1	Поз. 4 Втулка по ГОСТ 13120—83 Кол. 1	Поз. 5 Колонка по ГОСТ 13118—83 Кол. 1	Поз. 6 Втулка по ГОСТ 13120—83 Кол. 1
	Обозначение плиты	Обозначение заготовки по ГОСТ 13110—83	Обозначение плиты	Обозначение заготовки по ГОСТ 13111—83	Обозначения			
1004-3494	1004-3494/001	1022-4043	1004-3494/002	1022-4203	1030-6017	1032-2575	1030-6003	1032-2551
1004-3495					1030-6018		1030-6004	
1004-3496					1030-6021		1030-6006	
1004-3497	1004-3497/001	1022-4045	1004-3497/002	1022-4205	1030-6043	1032-2634	1030-6029	1032-2599
1004-3498					1030-6044		1030-6031	
1004-3499					1030-6046		1030-6033	
1004-3501	1004-3501/001	1022-4047	1004-3501/002	1022-4207	1030-6045	1032-2641	1030-6032	1032-2606
1004-3502					1030-6047		1030-6034	
1004-3503					1030-6049		1030-6036	
1004-3504	1004-3504/001	1022-4049	1004-3504/002	1022-4203	1030-6045	1032-2641	1030-6032	1032-2606
1004-3505					1030-6047		1030-6034	
1004-3503					1030-6049		1030-6036	
1004-3507	1004-3507/001	1022-4051	1004-3507/002	1022-4211	1030-6045	1032-2641	1030-6032	1032-2606
1004-3508					1030-6047		1030-6034	
1004-3509					1030-6049		1030-6036	
1004-3511	1004-3511/001	1022-4053	1004-3511/002	1022-4213	1030-6046	1032-2642	1030-6033	1032-2607
1004-3512					1030-6048		1030-6035	
1004-3513					1030-6051		1030-6037	
1004-3514	1004-3514/001	1022-4054	1004-3514/002	1022-4214	1030-6046	1032-2642	1030-6033	1032-2607
1004-3515					1030-6048		1030-6035	
1004-3516					1030-6051		1030-6037	
1004-3517	1004-3517/001	1022-4056	1004-3517/002	1022-4216	1030-6046	1032-2642	1030-6033	1032-2607
1004-3518					1030-6048		1030-6035	
1004-3519					1030-6051		1030-6037	
1004-3521	1004-3521/001	1022-4058	1004-3521/002	1022-4218	1030-6046	1032-2642	1030-6033	1032-2607
1004-3522					1030-6048		1030-6035	
1004-3523					1030-6051		1030-6037	
1004-3524	1004-3524/001	1022-4061	1004-3524/002	1022-4221	1030-6043	1032-2634	1030-6029	1032-2599
1004-3525					1030-6044		1030-6031	
1004-3526					1030-6046		1030-6033	
1004-3527	1004-3527/001	1022-4063	1004-3527/002	1022-4223	1030-6045	1032-2641	1030-6032	1032-2606
1004-3528					1030-6047		1030-6034	
1004-3529					1030-6049		1030-6036	
1004-3531	1004-3531/001	1022-4065	1004-3531/002	1022-4225	1030-6045	1032-2641	1030-6032	1032-2606
1004-3532					1030-6047		1030-6034	
1004-3533					1030-6049		1030-6036	

Продолжение табл. 4

Обозначение блока исполнения 2	Пов. 1 Плита нижняя Кол. 1		Пов. 2 Плита верхняя Кол. 1		Пов. 3 Колодка по ГОСТ 13118—83 Кол. 1	Пов. 4 Втулка по ГОСТ 13120—83 Кол. 1	Пов. 5 Колодка по ГОСТ 13118—83 Кол. 1	Пов. 6 Втулка по ГОСТ 13120—83 Кол. 1
	Обозначение плиты	Обозначение заготовки по ГОСТ 13110—83	Обозначение плиты	Обозначение заготовки по ГОСТ 13111—83				
1004-3534	1004-3534/001	1022-4067	1004-3534/002	1022-4227	1030-6046	1032-2642	1030-6033	1032-2607
1004-3535					1030-6048		1030-6035	
1004-3536					1030-6051		1030-6037	
1004-3537	1004-3537/001	1022-4069	1004-3537/002	1022-4229	1030-6046	1032-2642	1030-6033	1032-2607
1004-3538					1030-6048		1030-6035	
1004-3539					1030-6051		1030-6037	
1004-3541	1004-3541/001	1022-4071	1004-3541/002	1022-4231	1030-6046	1032-2642	1030-6033	1032-2607
1004-3542					1030-6048		1030-6035	
1004-3543					1030-6051		1030-6037	
1004-3544	1004-3544/001	1022-4073	1004-3544/002	1022-4233	1030-6073	1032-2694	1030-6059	1032-2667
1004-3545					1030-6075		1030-6062	
1004-3546					1030-6077		1030-6064	
1004-3547	1004-3547/001	1022-4075	1004-3547/002	1022-4235	1030-6073	1032-2694	1030-6059	1032-2667
1004-3548					1030-6075		1030-6062	
1004-3549					1030-6077		1030-6064	
1004-3551	1004-3551/001	1022-4077	1004-3551/002	1022-4237	1030-6046	1032-2642	1030-6033	1032-2607
1004-3552					1030-6048		1030-6035	
1004-3553					1030-6051		1030-6037	
1004-3554	1004-3554/001	1022-4079	1004-3554/002	1022-4239	1030-6046	1032-2642	1030-6033	1032-2607
1004-3555					1030-6048		1030-6035	
1004-3556					1030-6051		1030-6037	
1004-3557	1004-3557/001	1022-4082	1004-3557/002	1022-4242	1030-6073	1032-2694	1030-6059	1032-2667
1004-3558					1030-6075		1030-6062	
1004-3559					1030-6077		1030-6064	
1004-3561	1004-3561/001	1022-4084	1004-3561/002	1022-4244	1030-6073	1032-2694	1030-6059	1032-2667
1004-3562					1030-6075		1030-6062	
1004-3563					1030-6077		1030-6064	
1004-3564	1004-3564/001	1022-4087	1004-3564/002	1022-4246	1030-6075	1032-2699	1030-6062	1032-2673
1004-3565					1030-6076		1030-6063	
1004-3566					1030-6078		1030-6065	
1004-3567	1004-3567/001	1022-4088	1004-3567/002	1022-4248	1030-6104	1032-2754	1030-6088	1032-2723
1004-3568					1030-6105		1030-6089	
1004-3569					1030-6107		1030-6092	
1004-3571	1004-8571/001	1022-4091	1004-3571/002	1022-4251	1030-6046	1032-2642	1030-6033	1032-2607
1004-3572					1030-6048		1030-6035	
1004-3573					1030-6051		1030-6037	

Обозначение блока исполнения 2	Поз. 1 Плита нижняя Кол. 1		Поз. 2 Плита верхняя Кол. 1		Поз. 3 Колонка по ГОСТ 13118—83 Кол. 1	Поз. 4 Втулка по ГОСТ 13120—83 Кол. 1	Поз. 5 Колонка по ГОСТ 13118—83 Кол. 1	Поз. 6 Втулка по ГОСТ 13120—83 Кол. 1		
	Обозначение плиты	Обозначение заготовки по ГОСТ 13110—83	Обозначение плиты	Обозначение заготовки по ГОСТ 13111—83	Обозначения					
1004-3574	1004-3574/001	1022-4033	1004-3574/002	1022-4253	1030-6073	1032-2634	1030-6059	1032-2667		
1004-3575					1030-6075		1030-6062			
1004-3576					1030-6077		1030-6064			
1004-3577	1004-3577/001	1022-4095	1004-3577/002	1022-4255	1030-6073		1030-6059			
1004-3578					1030-6075		1030-6062			
1004-3579					1030-6077		1030-6064			
1004-3581	1004-3581/001	1022-4097	1004-3581/002	1022-4257	1030-6104	1032-2754	1030-6088	1032-2723		
1004-3582					1030-6105		1030-6089			
1004-3583					1030-6107		1030-6092			
1004-3584	1004-3584/001	1022-4099	1004-3584/002	1022-4259	1030-6104		1030-6088			
1004-3585					1030-6105		1030-6089			
1004-3586					1030-6107		1030-6092			
1004-3587	1004-3587/001	1022-4102	1004-3587/002	1022-4262	1030-6105	1032-2759	1030-6089	1032-2728		
1004-3588					1030-6107		1030-6092			
1004-3589					1030-6108		1030-6093			
1004-3591	1004-3591/001	1022-4105	1004-3591/002	1022-4265	1030-6073		1032-2634		1030-6059	1032-2667
1004-3592					1030-6075				1030-6062	
1004-3593					1030-6077				1030-6064	
1004-3594	1004-3594/001	1022-4108	1004-3594/002	1022-4267	1030-6075	1032-2639		1030-6062	1032-2673	
1004-3595					1030-6076			1030-6063		
1004-3596					1030-6078			1030-6065		
1004-3597	1004-3597/001	1022-4103	1004-3597/002	1022-4263	1030-6104		1032-2754	1030-6088		1032-2723
1004-3598					1030-6105			1030-6089		
1004-3599					1030-6107			1030-6092		
1004-3601	1004-3601/001	1022-4112	1004-3601/002	1022-4272	1030-6105	1032-2759		1030-6089	1032-2728	
1004-3602					1030-6107			1030-6092		
1004-3603					1030-6108			1030-6093		
1004-3604	1004-3604/001	1022-4117	1004-3604/002	1022-4277	1030-6104		1032-2754	1030-6088		1032-2723
1004-3605					1030-6105			1030-6089		
1004-3606					1030-6107			1030-6092		
1004-3607	1004-3607/001	1022-4119	1004-3607/002	1022-4279	1030-6105	1032-2759		1030-6089	1032-2728	
1004-3608					1030-6107			1030-6092		
1004-3609					1030-6108			1030-6093		

Таблица 5

Обозначение блока исполнения 3	Поз. 1 Плита нижняя Кол. 1		Поз. 2 Плита верхняя Кол. 1		Поз. 3 Колонка по ГОСТ 13118—83	Поз. 4 Колонка по ГОСТ 13118—83
	Обозначение плиты	Обозначение заготовки по ГОСТ 13110—83	Обозначение плиты	Обозначение заготовки по ГОСТ 13111—83	Кол. 1	Кол. 1
					Обозначения	
1004-3621	1004-3621/001	1022-4001	1004-3621/002	1022-4311	1030-5969	1030-5959
1004-3622					1030-5971	1030-5961
1004-3623					1030-5972	1030-5962
1004-3624	1004-3624/001	1022-4002	1004-3624/002	1022-4312	1030-5992	1030-5981
1004-3625					1030-5933	1030-5982
1004-3626					1030-5994	1030-5983
1004-3627	1004-3627/001	1022-4004	1004-3627/002	1022-4313	1030-5992	1030-5981
1004-3628					1030-5994	1030-5983
1004-3629					1030-5995	1030-5984
1004-3631	1004-3631/001	1022-4007	1004-3631/002	1022-4314	1030-5992	1030-5981
1004-3632					1030-5994	1030-5983
1004-3633					1030-5995	1030-5984
1004-3634	1004-3634/001	1022-4009	1004-3634/002	1022-4315	1030-6017	1030-6003
1004-3635					1030-6018	1030-6004
1004-3636					1030-6021	1030-6006
1004-3637	1004-3637/001	1022-4012	1004-3637/002	1022-4316	1030-6017	1030-6003
1004-3638					1030-6018	1030-6004
1004-3639					1030-6021	1030-6006
1004-3641	1004-3641/001	1022-4014	1004-3641/002	1022-4317	1030-6017	1030-6003
1004-3642					1030-6018	1030-6004
1004-3643					1030-6021	1030-6006
1004-3644	1004-3644/001	1022-4016	1004-3644/002	1022-4318	1030-6017	1030-6003
1004-3645					1030-6018	1030-6004
1004-3646					1030-6021	1030-6006
1004-3647	1004-3647/001	1022-4018	1004-3647/002	1022-4319	1030-6017	1030-6003
1004-3648					1030-6018	1030-6004
1004-3649					1030-6021	1030-6006
1004-3651	1004-3651/001	1022-4022	1004-3651/002	1022-4321	1030-6018	1030-6004
1004-3652					1030-6019	1030-6005
1004-3653					1030-6022	1030-6007
1004-3654	1004-3654/001	1022-4024	1004-3654/002	1022-4322	1030-6045	1030-6032
1004-3655					1030-6047	1030-6034
1004-3656					1030-6048	1030-6035
1004-3657	1004-3657/001	1022-4026	1004-3657/002	1022-4323	1030-6045	1030-6032
1004-3658					1030-6047	1030-6034
1004-3659					1030-6048	1030-6035



Обозначение блока исполне- ния З	Поз. 1 Плита нижняя Кол. 1		Поз. 2 Плита верхняя Кол. 1		Поз. 3 Колодка по ГОСТ 13118—83 Кол. 1	Поз. 4 Колодка по ГОСТ 13118—83 Кол. 1
	Обозначение плиты	Обозначение заго- товки по ГОСТ 13110—83	Обозначение плиты	Обозначение заго- товки по ГОСТ 13111—83	Обозначения	
1004-3661	1004-3661/001	1022-4028	1004-3661/002	1022-4324	1030-6017	1030-6003
1004-3662					1030-6018	1030-6004
1004-3663					1030-6021	1030-6006
1004-3664	1004-3664/001	1022-4031	1004-3664/002	1022-4325	1030-6045	1030-6032
1004-3665					1030-6047	1030-6034
1004-3666					1030-6048	1030-6035
1004-3667	1004-3667/001	1022-4033	1004-3667/002	1022-4326	1030-6045	1030-6032
1004-3668					1030-6047	1030-6034
1004-3669					1030-6048	1030-6035
1004-3671	1004-3671/001	1022-4035	1004-3671/002	1022-4327	1030-6046	1030-6033
1004-3672					1030-6048	1030-6035
1004-3673					1030-6051	1030-6037
1004-3674	1004-3674/001	1022-4037	1004-3674/002	1022-4328	1030-6046	1030-6033
1004-3675					1030-6048	1030-6035
1004-3676					1030-6051	1030-6037
1004-3677	1004-3677/001	1022-4039	1004-3677/002	1022-4329	1030-6046	1030-6033
1004-3678					1030-6048	1030-6035
1004-3679					1030-6051	1030-6037
1004-3681	1004-3681/001	1022-4042	1004-3681/002	1022-4331	1030-6046	1030-6033
1004-3682					1030-6048	1030-6035
1004-3683					1030-6051	1030-6037
1004-3684	1004-3684/001	1022-4044	1004-3684/002	1022-4332	1030-6018	1030-6004
1004-3685					1030-6019	1030-6005
1004-3686					1030-6022	1030-6007
1004-3687	1004-3687/001	1022-4046	1004-3687/002	1022-4333	1030-6045	1030-6032
1004-3688					1030-6047	1030-6034
1004-3689					1030-6048	1030-6035
1004-3691	1004-3691/001	1022-4048	1004-3691/002	1022-4334	1030-6046	1030-6033
1004-3692					1030-6048	1030-6035
1004-3693					1030-6051	1030-6037
1004-3694	1004-3694/001	1022-4052	1004-3694/002	1022-4335	1030-6046	1030-6033
1004-3695					1030-6048	1030-6035
1004-3696					1030-6051	1030-6037
1004-3697	1004-3697/001	1022-4055	1004-3697/002	1022-4336	1030-6048	1030-6035
1004-3698					1030-6051	1030-6037
1004-3699					1030-6052	1030-6038

Продолжение табл. 5

Обозначение блока исполнения 3	Поз. 1 Плита нижняя Кол. 1		Поз. 2 Плита верхняя Кол. 1		Поз. 3 Колонка по ГОСТ 13118—83 Кол. 1	Поз. 4 Колонка по ГОСТ 13118—83 Кол. 1
	Обозначение плиты	Обозначение заготовки по ГОСТ 13110—83	Обозначение плиты	Обозначение заготовки по ГОСТ 13111—83	Обозначения	
1004-3701	1004-3701/001	1022-4057	1004-3701/002	1022-4337	1030-6048	1030-6035
1004-3702					1030-6051	1030-6037
1004-3703					1030-6052	1030-6038
1004-3704	1004-3704/001	1022-4059	1004-3704/002	1022-4338	1030-6048	1030-6035
1004-3705					1030-6051	1030-6037
1004-3706					1030-6052	1030-6038
1004-3707	1004-3707/001	1022-4062	1004-3707/002	1022-4339	1030-6045	1030-6032
1004-3708					1030-6047	1030-6034
1004-3709					1030-6048	1030-6035
1004-3711	1004-3711/001	1022-4064	1004-3711/002	1022-4341	1030-6046	1030-6033
1004-3712					1030-6048	1030-6035
1004-3713					1030-6051	1030-6037
1004-3714	1004-3714/001	1022-4066	1004-3714/002	1022-4342	1030-6046	1030-6033
1004-3715					1030-6048	1030-6035
1004-3716					1030-6051	1030-6037
1004-3717	1004-3717/001	1022-4068	1004-3717/002	1022-4343	1030-6048	1030-6035
1004-3718					1030-6051	1030-6037
1004-3719					1030-6052	1030-6038
1004-3721	1004-3721/001	1022-4072	1004-3721/002	1022-4344	1030-6048	1030-6035
1004-3722					1030-6051	1030-6037
1004-3723					1030-6052	1030-6038
1004-3724	1004-3724/001	1022-4074	1004-3724/002	1022-4345	1030-6074	1030-6061
1004-3725					1030-6076	1030-6063
1004-3726					1030-6077	1030-6064
1004-3727	1004-3727/001	1022-4076	1004-3727/002	1022-4346	1030-6074	1030-6061
1004-3728					1030-6076	1030-6063
1004-3729					1030-6077	1030-6064
1004-3731	1004-3731/001	1022-4078	1004-3731/002	1022-4347	1030-6048	1030-6035
1004-3732					1030-6051	1030-6037
1004-3733					1030-6052	1030-6038
1004-3734	1004-3734/001	1022-4081	1004-3734/002	1022-4348	1030-6048	1030-6035
1004-3735					1030-6051	1030-6037
1004-3736					1030-6052	1030-6038
1004-3737	1004-3737/001	1022-4083	1004-3737/002	1022-4349	1030-6074	1030-6061
1004-3738					1030-6076	1030-6063
1004-3739					1030-6077	1030-6064

Обозначение блока исполнения 3	Поз. 1 Плита нижняя Кол. 1		Поз. 2 Плита верхняя Кол. 1		Поз. 3 Колонка по ГОСТ 13118—83	Поз. 4 Колонка по ГОСТ 13118—83
	Обозначение плиты	Обозначение заготовки по ГОСТ 13110—83	Обозначение плиты	Обозначение заготовки по ГОСТ 13111—83	Кол. 1	Кол. 1
Обозначения						
1004-3741	1004-3741/001	1022-4085	1004-3741/002	1022-4351	1030-6074	1030-6061
1004-3742					1030-6076	1030-6063
1004-3743					1030-6077	1030-6064
1004-3744	1004-3744/001	1022-4087	1004-3744/002	1022-4352	1030-6075	1030-6062
1004-3745					1030-6077	1030-6064
1004-3746					1030-6078	1030-6065
1004-3747	1004-3747/001	1022-4089	1004-3747/002	1022-4353	1030-6105	1030-6089
1004-3748					1030-6106	1030-6091
1004-3749					1030-6107	1030-6092
1004-3751	004-3751/001	1022-4092	1004-3751/002	1022-4354	1030-6048	1030-6035
1004-3752					1030-6051	1030-6037
1004-3753					1030-6052	1030-6038
1004-3754	1004-3754/001	1022-4094	1004-3754/002	1022-4355	1030-6074	1030-6061
1004-3755					1030-6076	1030-6063
1004-3756					1030-6077	1030-6064
1004-3757	1004-3757/001	1022-4096	1004-3757/002	1022-4356	1030-6074	1030-6061
1004-3758					1030-6076	1030-6063
1004-3759					1030-6077	1030-6064
1004-3761	1001-3761/001	1022-408	1004-3761/002	1022-4357	1030-6105	1030-6089
1004-3762					1030-6106	1030-6091
1004-3763					1030-6107	1030-6092
1004-3764	1004-3764/001	1022-4101	1004-3764/002	1022-4358	1030-6105	1030-6089
1004-3765					1030-6106	1030-6091
1004-3766					1030-6107	1030-6092
1004-3767	1004-3767/001	1022-4103	1004-3767/002	1022-4359	1030-6106	1030-6091
1004-3768					1030-6108	1030-6093
1004-3769					1030-6109	1030-6094
1004-3771	1004-3771/001	1022-4104	1004-3771/002	1022-4361	1030-6106	1030-6091
1004-3772					1030-6108	1030-6093
1004-3773					1030-6109	1030-6094
1004-3774	1004-3774/001	1022-4106	1004-3774/002	1022-4362	1030-6074	1030-6061
1004-3775					1030-6076	1030-6063
1004-3776					1030-6077	1030-6064
1004-3777	1004-3777/001	1022-4108	1004-3777/002	1022-4363	1030-6075	1030-6062
1004-3778					1030-6077	1030-6064
1004-3779					1030-6078	1030-6065

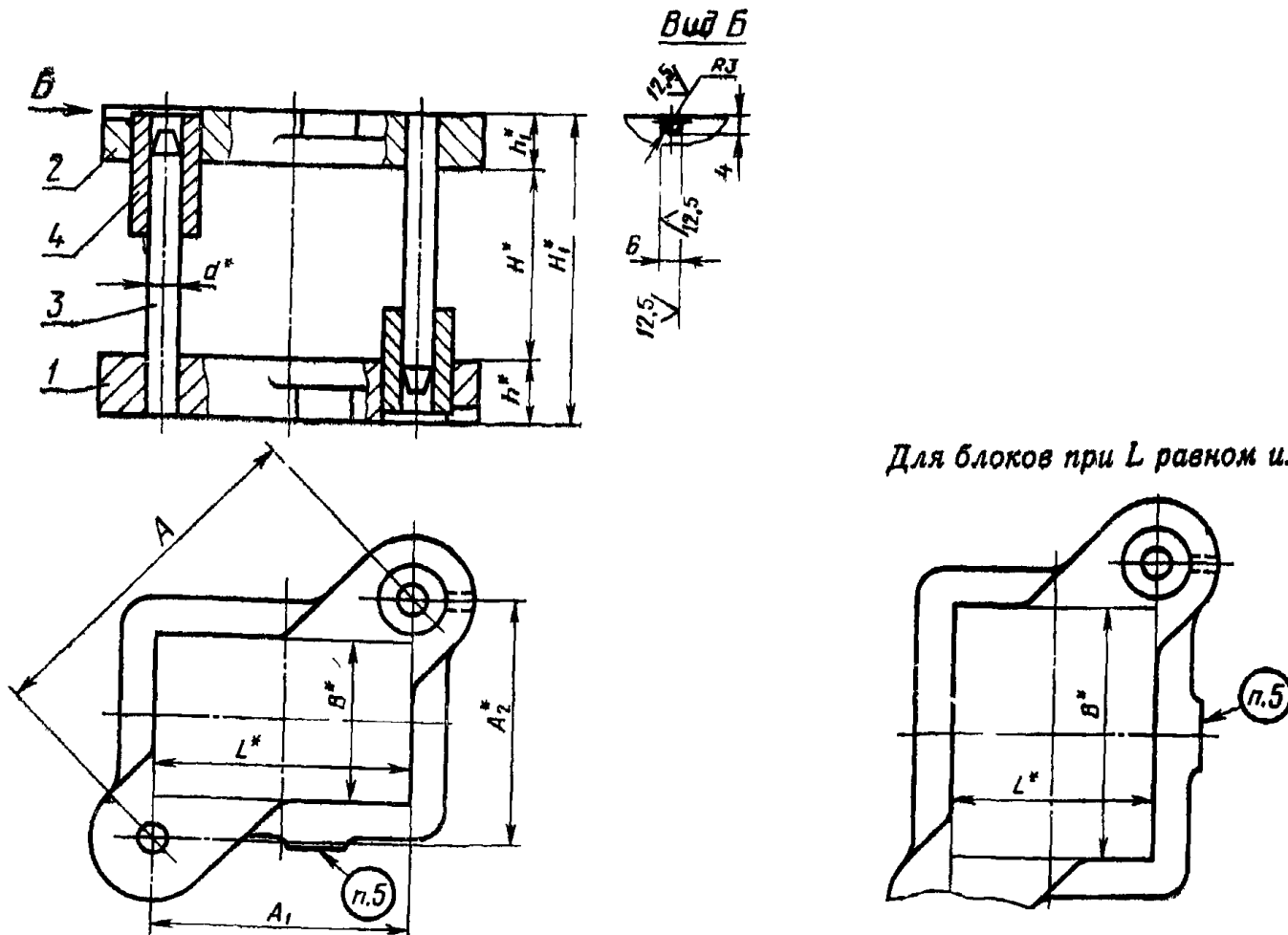
Продолжение табл. 5

Обозначение блока исполнения 3	Пов. 1 Плита нижняя Кол. 1		Пов. 2 Плита верхняя Кол. 1		Пов. 3 Колонка по ГОСТ 13118—83 Кол. 1	Пов. 4 Колонка по ГОСТ 13118—83 Кол. 1
	Обозначение плиты	Обозначение заготовки по ГОСТ 13110—83	Обозначение плиты	Обозначение заготовки по ГОСТ 13111—83	Обозначения	
1004-3781					1030-6105	1030-6089
1004-3782	1004-3781/001	1022-4111	1004-3781/002	1022-4364	1030-6106	1030-6091
1004-3783					1030-6107	1030-6092
1004-3784					1030-6106	1030-6091
1004-3785	1004-3784/001	1022-4113	1004-3784/002	1022-4365	1030-6108	1030-6093
1004-3786					1030-6109	1030-6094
1004-3787					1030-6131	1030-6116
1004-3788	1004-3787/001	1022-4114	1004-3787/002	1022-4366	1030-6133	1030-6118
1004-3789					1030-6134	1030-6119
1004-3791					1030-6132	1030-6117
1004-3792	1004-3791/001	1022-4115	1004-3791/002	1022-4367	1030-6133	1030-6118
1004-3793					1030-6135	1030-6121
1004-3794					1030-6132	1030-6117
1004-3795	1004-3794/001	1022-4116	1004-3794/002	1022-4368	1030-6133	1030-6118
1004-3796					1030-6135	1030-6121
1004-3797					1030-6105	1030-6089
1004-3798	1004-3797/001	1022-4118	1004-3797/002	1022-4369	1030-6106	1030-6091
1004-3799					1030-6107	1030-6092
1004-3801					1030-6106	1030-6091
1004-3802	1004-3801/001	1022-4121	1004-3801/002	1022-4371	1030-6108	1030-6093
1004-3803					1030-6109	1030-6094
1004-3804					1030-6131	1030-6116
1004-3805	1004-3804/001	1022-4122	1004-3804/002	1022-4372	1030-6133	1030-6118
1004-3806					1030-6134	1030-6119
1004-3807					1030-6132	1030-6117
1004-3808	1004-3807/001	1022-4123	1004-3807/002	1022-4373	1030-6133	1030-6118
1004-3809					1030-6135	1030-6121
1004-3811					1030-6132	1030-6117
1004-3812	1004-3811/001	1022-4124	1004-3811/002	1022-4374	1030-6133	1030-6118
1004-3813					1030-6135	1030-6121
1004-3814					1030-6132	1030-6117
1004-3815	1004-3814/001	1022-4125	1004-3814/002	1022-4375	1030-6133	1030-6118
1004-3816					1030-6135	1030-6121
1004-3817					1030-6132	1030-6117
1004-3818	1004-3817/001	1022-4129	1004-3817/002	1022-4379	1030-6133	1030-6118
1004-3819					1030-6135	1030-6121

Продолжение табл. 5

Обозначение блока исполнения 3	Поз. 1 Плита нижняя Кол. 1		Поз. 2 Плита верхняя Кол. 1		Поз. 3 Колодка по ГОСТ 13118—83 Кол. 1	Поз. 4 Колодка по ГОСТ 13118—83 Кол. 1
	Обозначение плиты	Обозначение заготовки по ГОСТ 13110—83	Обозначение плиты	Обозначение заготовки по ГОСТ 13111—83	Обозначения	
1004-3821	1004-3821/001	1022-4131	1004-3821/002	1022-4381	1030-6154	1030-6143
1004-3822					1030-6155	1030-6144
1004-3823					1030-6157	1030-6146
1004-3824					1030-6154	1030-6143
1004-3825	1004-3824/001	1022-4132	1004-3824/002	1022-4382	1030-6156	1030-6145
1004-3826					1030-6157	1030-6146
1004-3827					1030-6154	1030-6143
1004-3828	1004-3827/001	1022-4136	1004-3827/002	1022-4386	1030-6156	1030-6145
1004-3829					1030-6157	1030-6146
1004-3831					1030-6155	1030-6144
1004-3832	1004-3831/001	1022-4137	1004-3831/002	1022-4387	1030-6157	1030-6146
1004-3833					1030-6158	1030-6147

Исполнения 4 и 5



Черт. 3

\* Размеры для справок.

Таблица 6

## Размеры, мм

Обозначение блока исполнения 4	Применяемость	Размеры рабочей плоскости		d	Расстояние при нижнем подожении верхней плиты				h	h <sub>1</sub>	A	A <sub>1</sub>	A <sub>2</sub>	Масса, кг, не более
		L	B		H		h <sub>1</sub>							
					Наим.	Наиб.	Наим.	Наиб.						
1004-3851					50	60	107	117						4,754
1004-3852		63		16	60	70	117	127	32	25	120	63	102,1	4,848
1004-3853					70	80	127	137						4,880
1004-3854					55	65								9,290
1004-3855		80	50		65	75	137	147		32	150	80	126,9	9,340
1004-3856					75	85	147	157						9,388
1004-3857					60	75	136	151						10,380
1004-3858		100		20	75	90	151	166	40			100	124,9	10,478
1004-3859					90	105	166	181			160			10,528
1004-3861					60	75	136	151						10,380
1004-3862		80			75	90	151	166				80	138,6	10,558
1004-3863					90	105	166	181						10,528
1004-3864					70	85	151	166						15,198
1004-3865		100			85	100	166	181			170	100	137,5	15,276
1004-3866			63		100	115	181	196						15,352
1004-3867					70	85	151	166						16,848
1004-3868		125			85	100	166	181		36	190	125	143,1	16,926
1004-3869					100	115	181	196						17,080
1004-3871					70	85	151	166						19,698
1004-3872		160			85	100	166	181			220	160	151,0	18,996
1004-3873					100	115	181	196	45					19,150
1004-3874				25	70	85	151	166						15,478
1004-3875		80			85	100	166	181			170	80	150,0	15,566
1004-3876					100	115	181	196						15,710
1004-3877					70	85	151	166						17,468
1004-3878		100			85	100	166	181			190	100	161,6	17,546
1004-3879					100	115	181	196						17,700
1004-3881					80	95	161	176						18,946
1004-3882		125	80		95	110	176	191			200	125	156,1	19,022
1004-3883					110	125	191	206						19,176
1004-3884					80	95	175	190						29,928
1004-3885		160			95	110	190	205			240	160	178,9	30,180
1004-3886				32	110	125	205	220	50	45				30,308
1004-3887					80	95	175	190						31,988
1004-3888		200			95	110	190	205			260	200	166,1	32,240
1004-3889					110	125	205	220						33,550
1004-3891					70	85	151	166						17,068
1004-3892		80	100	25	85	100	166	181	45	36	190	80	172,3	17,146
1004-3893					100	115	181	196						17,300

## Размеры, мм

Обозначение блока исполнения 4	Применяемость	Размеры рабочей плоскости		d	Расстояние при нижнем положении верхней плиты				h	h <sub>1</sub>	A	A <sub>1</sub>	A <sub>2</sub>	Масса, кг, не более
		L	B		H		H <sub>1</sub>							
					Наим.	Наиб.	Наим.	Наиб.						
1004-3894					80	95	175	190						27,118
1004-3895		100			95	110	190	205				100	196,0	27,370
1004-3896					110	125	205	220			220			27,498
1004-3897					80	95	175	190						28,098
1004-3898		125			95	110	190	205				125	181,0	28,350
1004-3899					110	125	205	220						29,660
1004-3901					90	110	185	205						33,734
1004-3902		160			110	130	205	225			250	160	192,1	33,988
1004-3903					130	150	225	245						34,240
1004-3904			100	32	90	110	185	205	50	45				39,294
1004-3905		200			110	130	205	225			280	200	196,0	39,548
1004-3906					130	150	225	245						39,800
1004-3907					90	110	185	205						44,454
1004-3908		250			110	130	205	225			320	250	199,8	44,708
1004-3909					130	150	225	245						44,960
1004-3911					90	110	185	205						51,544
1004-3912		320			110	130	205	225			380	320	204,9	51,798
1004-3913					130	150	225	245						52,060
1004-3914					80	95	161	176						20,176
1004-3915		80		25	95	110	176	191	45	36	220	80	205,0	20,252
1004-3916					110	125	191	205						20,406
1004-3917					80	95	175	190						29,166
1004-3918		100			95	110	190	205			240	100	218,2	29,360
1004-3919					110	125	205	220						29,456
1004-3921					90	110	185	205						34,530
1004-3922		125			110	130	205	225	50	45	250	125	215,5	34,336
1004-3923			125		130	150	225	245						34,530
1004-3924					90	110	185	205						41,120
1004-3925		160		32	110	130	205	225			280	160	223,8	41,380
1004-3926					130	150	225	245						41,630
1004-3927					95	115	201	221						47,260
1004-3928		200			115	135	221	241			300	200	223,6	47,520
1004-3929					135	155	241	261	56	50				47,640
1004-3931					95	115	201	221						54,724
1004-3932		250			115	135	221	241			340	250	230,4	54,976
1004-3933					135	155	241	261						55,102

Продолжение табл. 6

## Размеры, мм

Обозначение блока исполнения 4	Применяемость	Размеры рабочей плоскости		d	Расстояние при нижнем положении верхней плиты				h	h <sub>1</sub>	A	A <sub>1</sub>	A <sub>2</sub>	Масса, кг, не более																														
		L	B		H		H <sub>1</sub>																																					
					Наим.	Наиб.	Наим.	Наиб.																																				
1004-3934		320	125	32	95	115	201	221	56	50	400	320	240,0	63,370																														
1004-3935					115	135	221	41						63,620																														
1004-3936					135	155	241	261						63,750																														
1004-3937		80	160		80	95	175	190	50	45	260	80	247,4	30,058																														
1004-3938					95	110	190	205						30,310																														
1004-3939					110	125	205	220						30,438																														
1004-3941		100			90	110	185	205						50	45	280	100	231,5	33,710																									
1004-3942					110	130	205	225											33,960																									
1004-3943					130	150	225	245											34,220																									
1004-3944		125			90	110	185	205						56	50	320	125	250,5	38,130																									
1004-3945					110	130	205	225											38,390																									
1004-3946					130	150	225	245											38,640																									
1004-3947		160			95	115	201	221											56	50	320	160	253,8	49,720																				
1004-3948					115	135	221	241																49,960																				
1004-3949					135	155	241	261																50,090																				
1004-3951		200			95	115	201	221											63	56	380	250	285,2	55,654																				
1004-3952					115	135	221	241																55,906																				
1004-3953					135	155	241	261																56,032																				
1004-3954		250			100	125	219	244																63	56	420	320	272,0	84,264															
1004-3955					125	150	244	269																					84,658															
1004-3956					150	175	269	294																					85,054															
1004-3957		320			100	125	219	244																56	50	320	125	294,6	94,874															
1004-3958					125	150	244	269																					95,268															
1004-3959					150	175	269	294																					95,664															
1004-3961		125			95	115	201	221																					56	50	340	160	300,0	47,114										
1004-3962					115	135	221	241																										47,366										
1004-3963					135	155	241	261																										47,492										
1004-3964		160			95	115	201	221																										63	56	380	200	323,1	56,724					
1004-3965					115	135	221	241																															56,976					
1004-3966					135	155	241	261																															57,102					
1004-3967		200			100	125	219	244																															63	56	400	250	312,3	83,454
1004-3968					125	150	244	269																																				83,848
1004-3969				150	175	269	294	84,244																																				
1004-3971		250		100	125	219	244	56																															50	320	125	294,6	92,504	
1004-3972				125	150	244	269																																				92,898	
1004-3973			150	175	269	294	93,294																																					



## Размеры, мм

Обозначение блока исполнения 4	Применяемость	Размеры рабочей плоскости		d	Расстояние при нижнем положении верхней плиты				h	h <sub>1</sub>	A	A <sub>i</sub>	A <sub>2</sub>	Масса, кг, не более
		L	B		H		H <sub>1</sub>							
					Наим.	Наиб.	Наим.	Наиб.						
1004-3974		320	200	40	110	135	229	254	63	56	460	320	330,5	110,300
1004-3975					135	160	254	279						110,890
1004-3976					160	185	279	304						111,300
1004-3977		400	50	50	110	135	230	262	71	530	400	347,7	153,560	
1004-3978					135	160	262	287					154,176	
1004-3979					160	185	287	312					154,792	
1004-3981		125	32	32	95	115	201	221	56	50	380	125	358,8	54,100
1004-3982					115	135	221	241						54,350
1004-3983					135	155	241	261						54,480
1004-3984		160	40	40	100	125	219	244	63	400	160	366,6	83,430	
1004-3985					125	150	244	269					83,830	
1004-3986					150	175	269	294					84,220	
1004-3987		200	50	50	100	125	219	244	71	420	200	369,3	93,880	
1004-3988					125	150	244	269					94,270	
1004-3989					150	175	269	294					94,660	
1004-3991		250	250	50	110	135	237	262	71	56	460	250	486,1	131,400
1004-3992					135	160	262	287						132,016
1004-3993					160	185	287	312						132,632
1004-3994		320	50	50	110	135	237	262	80	63	500	320	384,2	149,490
1004-3995					135	160	262	287						150,106
1004-3996					160	185	287	312						150,722
1004-3997		400	320	40	120	150	263	293	63	560	400	391,9	192,012	
1004-3998					150	180	293	323					193,252	
1004-3999					180	210	323	353					193,862	
1004-4001		500	320	50	120	150	263	293	80	630	500	383,3	222,252	
1004-4002					150	180	293	323					223,492	
1004-4003					180	210	323	353					224,102	
1004-4004		160	40	40	100	125	219	244	63	460	160	431,3	94,774	
1004-4005					125	150	244	269					95,168	
1004-4006					150	175	269	294					95,564	
1004-4007		200	320	50	110	135	229	254	71	500	200	458,3	110,962	
1004-4008					135	160	254	279					111,554	
1004-4009					160	185	279	304					111,948	
1004-4011		250	50	50	110	135	237	262	71	530	250	467,3	151,562	
1004-4012					135	160	262	287					152,178	
1004-4013					160	185	287	312					152,794	

## Размеры, мм

Обозначение блока исполнения 4	Применяемость	Размеры рабочей плоскости		d	Расстояние при нижнем положении верхней плиты				h	h <sub>1</sub>	A	A <sub>1</sub>	A <sub>2</sub>	Масса, кг, не более
		L	B		H		H <sub>1</sub>							
					Наим.	Наиб.	Наим.	Наиб.						
1004-4014		320	320	50	120	150	263	293	80	63	560	320	459,6	193,192
1004-4015					150	180	293	323						194,432
1004-4016					180	210	323	353						195,042
1004-4017		400	320	63	120	150	290	320	90	80	630	400	486,7	304,372
1004-4018					150	180	320	350						306,644
1004-4019					180	210	350	380						307,308
1004-4021		500	320	63	130	160	300	330	90	80	690	500	475,5	347,980
1004-4022					160	190	330	360						349,274
1004-4023					190	220	360	390						350,916
1004-4024		630	320	63	130	160	300	330	90	80	800	630	493,0	394,060
1004-4025					160	190	330	360						395,360
1004-4026					190	220	360	390						396,990
1004-4027		200	400	50	110	135	237	262	71	56	600	200	565,7	162,270
1004-4028					135	160	262	287						162,886
1004-4029					160	185	287	312						163,502
1004-4031		250	400	50	120	150	263	293	80	63	600	250	545,5	194,692
1004-4032					150	180	293	323						195,932
1004-4033					180	210	323	353						196,542
1004-4034		320	400	63	120	150	290	320	90	80	650	320	565,8	295,902
1004-4035					150	180	320	350						298,174
1004-4036					180	210	350	380						298,838
1004-4037		400	400	63	130	160	300	330	90	80	690	400	562,2	341,700
1004-4038					160	190	330	360						342,994
1004-4039					190	220	360	390						344,636
1004-4041		500	400	63	130	160	300	330	90	80	750	500	559,0	404,220
1004-4042					160	190	330	360						405,514
1004-4043					190	220	360	390						407,156
1004-4044		630	500	63	130	160	300	330	90	80	850	630	570,6	439,630
1004-4045					160	190	330	360						440,924
1004-4046					190	220	360	390						442,566
1004-4047		500	500	63	130	160	300	330	90	80	850	500	687,4	468,270
1004-4048					160	190	330	360						469,564
1004-4049					190	220	360	390						471,206
1004-4051		630	500	80	130	160	320	350	100	90	950	630	711,1	679,204
1004-4052					160	190	350	380						680,786
1004-4053					190	220	380	410						683,942

## Размеры, мм

Продолжение табл. 6

Обозначение блока исполнения 4	Применяемость	Размеры рабочей плоскости		d	Расстояние при нижнем положении верхней плиты				h	h <sub>1</sub>	A	A <sub>1</sub>	A <sub>2</sub>	Масса, кг, не более
		L	B		H		H <sub>1</sub>							
					Наим.	Наиб.	Наим.	Наиб.						
1004.4054		800	500	80	140	170	330	360	100	90	1030	800	695,4	812,184
1004.4055	170				200	360	390	815,344						
1004.4056	200				230	390	420	816,922						
1004.4057	630	140	170		330	360	1030	630			814,9	801,614		
1004.4058		170	200		360	390						807,774		
1004.4059		200	230		390	420						809,352		
1004.4061	800	630	140		170	350	380	110	100	1150	800	826,1	1084,924	
1004.4062			170		200	380	410						1088,080	
1004.4063			200		230	410	440						1089,658	

Пример условного обозначения блока 2-го класса точности размерами  $L=63$  мм,  $B=50$  мм,  $H_{\text{наим.}}=50$  мм, исполнения 4, с плитами из чугуна:

*Блок 1004-3851—12 ГОСТ 13124—83*

То же, блока 3-го класса точности:

*Блок 1004-3851—13 ГОСТ 13124—83*

То же, блока 2-го класса точности, с плитами из стали:

*Блок 1004-3851—22 ГОСТ 13124—83*

То же, блока 3-го класса точности:

*Блок 1004-3851—23 ГОСТ 13124—83*

Таблица 7

## Размеры, мм

Обозначение блока исполнения 5	Применяемость	Размеры рабочей плоскости		d	Расстояние при нижнем положении верхней плиты				h	h <sub>1</sub>	A	A <sub>1</sub>	A <sub>2</sub>	Масса, кг, не более
		L	B		H		H <sub>1</sub>							
					Наим.	Наиб.	Наим.	Наиб.						
1004.4091		100	50	20	60	75	117	132	32	25	160	100	124,9	7,55
1004.4092	75				90	132	147	7,61						
1004.4093	90				105	147	162	7,65						
1004.4094	80	60	75		117	132	80	138,6			7,67			
1004.4095		75	90		132	147					7,72			
1004.4096		90	105		147	162					7,77			
1004.4097	100	63	25		70	85	134	149	36	28	170	100	137,5	11,72
1004.4098					85	100	149	164						11,80
1004.4099					100	115	164	179						11,96
1004.4101	125	70		85	134	149	190	125			143,1	12,94		
1004.4102		85		100	149	164						13,02		
1004.4103		100		115	164	179						13,18		
1004.4104	160	70		85	134	149	220	160	151,0	11,93				
1004.4105		85		100	149	164				15,01				
1004.4106		100		115	164	179				15,17				

## Размеры, мм

Обозначение блока исполнения 5	Применяемость	Размеры рабочей плоскости		d	Расстояние при нижнем положении верхней плиты				h	h <sub>1</sub>	A	A <sub>1</sub>	A <sub>2</sub>	Масса .кг, не более
		L	B		H		H <sub>1</sub>							
					Наим.	Наиб.	Наим.	Наиб.						
1004-4107					70	85	134	149						11,83
1004-4108		80			85	100	149	164			170	80	150,0	11,91
1004-4109					100	115	164	179	36	28				12,07
1004-4111					70	85	134	149						13,29
1004-4112		100		25	85	100	149	164			190	100	161,6	13,37
1004-4113					100	115	164	179						13,53
1004-4114			80		80	95	152	167						16,88
1004-4115		125			95	110	167	182			200	125	156,1	16,96
1004-4116					110	125	182	197						17,20
1004-4117					80	95	152	167	40	32				23,77
1004-4118		160		32	95	110	167	182			240	160	178,9	23,89
1004-4119					110	125	182	197						24,14
1004-4121					80	95	152	167						25,56
1004-4122		200			95	110	167	182			260	200	166,1	25,68
1004-4123					110	125	182	197						25,93
1004-4124					70	85	134	149						13,01
1004-4125		80		25	85	100	149	164	36	28	190	80	172,3	13,09
1004-4126					100	115	164	179						13,25
1004-4127					80	95	152	167						21,50
1004-4128		100			95	110	167	182				100	196,0	21,62
1004-4129					110	125	182	197	40	32	220			21,87
1004-4131					80	95	152	167						22,30
1004-4132		125			95	110	167	182				125	181,0	22,42
1004-4133					110	125	182	197						22,67
1004-4134					90	110	171	191						30,00
1004-4135		160	100	32	110	130	191	211			250	160	192,1	30,26
1004-4136					130	150	211	231						30,51
1004-4137					90	110	171	191						34,44
1004-4138		200			110	130	191	211			280	200	196,0	34,70
1004-4139					130	150	211	231						34,95
1004-4141					90	110	171	191	45	36				39,32
1004-4142		250			110	130	191	211			320	250	199,8	39,57
1004-4143					130	150	211	231						39,83
1004-4144					90	110	171	191						45,60
1004-4145		320			110	130	191	211			380	320	204,9	45,85
1004-4146					130	150	211	231						46,11
1004-4147					80	95	152	167						17,08
1004-4148		80	125	25	95	110	167	182	40	32	220	80	205,0	17,16
1004-4149					110	125	182	197						17,39

## Размеры, мм

Обозначение блока исполнения 5	Применяемость	Размеры рабочей плоскости		d	Расстояние при нижнем положении верхней плиты				h	h <sub>1</sub>	A	A <sub>1</sub>	A <sub>2</sub>	Масса, кг, не более
		L	B		H		H <sub>1</sub>							
					Наим.	Наиб.	Наим.	Наиб.						
1004-4151		100	125	32	80	95	152	167	40	32	240	100	218,2	23,65
1004-4152					95	110	167	182						23,77
1004-4153					110	125	182	197						24,02
1004-4154		125	125	32	90	110	171	191	45	36	250	125	216,5	30,29
1004-4155					110	130	191	211						30,55
1004-4156					130	150	211	231						30,80
1004-4157		160	125	32	90	110	171	191	50	40	280	160	229,8	33,83
1004-4158					110	130	191	211						34,08
1004-4159					130	150	211	231						34,34
1004-4161		200	125	32	95	115	185	205	50	40	300	200	223,6	41,27
1004-4162					115	135	205	225						41,53
1004-4163					135	155	225	245						41,78
1004-4164		250	125	32	95	115	185	205	50	40	340	250	230,4	47,25
1004-4165					115	135	205	225						47,51
1004-4166					135	155	225	245						47,76
1004-4167		320	125	32	95	115	185	205	50	40	400	320	240,0	55,08
1004-4168					115	135	205	225						55,34
1004-4169					135	155	225	245						55,60
1004-4171		80	160	40	80	95	152	167	40	32	260	80	247,4	24,15
1004-4172					95	110	167	182						24,27
1004-4173					110	125	182	197						24,52
1004-4174		100	160	40	90	110	171	191	45	36	280	100	261,5	30,65
1004-4175					110	130	191	211						30,70
1004-4176					130	150	211	231						31,15
1004-4177		125	160	40	90	110	171	191	50	40	300	160	253,8	33,58
1004-4178					110	130	191	211						33,84
1004-4179					130	150	211	231						34,09
1004-4181		160	160	40	95	115	185	205	50	40	320	200	249,8	42,90
1004-4182					115	135	205	225						43,15
1004-4183					135	155	225	245						43,40
1004-4184		200	160	40	95	115	185	205	56	45	380	250	286,2	48,51
1004-4185					115	135	205	225						48,77
1004-4186					135	155	225	245						49,02
1004-4187		250	160	40	100	125	201	226	56	45	380	250	286,2	74,24
1004-4188					125	150	226	251						74,64
1004-4189					150	175	251	276						75,23

Продолжение табл. 7

## Размеры, мм

Обозначение блока исполнения Б	Плмменяемость	Размеры рабочей плоскости		d	Расстояние при нижнем положении верхней плиты				h	h <sub>1</sub>	A	A <sub>1</sub>	A <sub>2</sub>	Масса, кг, не более
		L	B		H		H <sub>1</sub>							
					Наим.	Наиб.	Наим.	Наиб.						
1004-4191		320	160	40	100	125	201	226	56	45	420	320	272,0	83,56
1004-4192					125	150	226	251						83,96
1004-4193					150	175	251	276						84,55
1004-4194		125		32	95	115	185	205	50	40	320	125	294,6	40,59
1004-4195					115	135	205	225						40,85
1004-4196					135	155	225	245						41,10
1004-4197		160		40	95	115	185	205	56	45	340	160	300,0	49,06
1004-4198					115	135	205	225						49,32
1004-4199					135	155	225	245						49,57
1004-4201		200	200	40	100	125	201	226	56	45	380	200	323,1	73,44
1004-4202					125	150	226	251						73,84
1004-4203					150	175	251	276						74,43
1004-4204		250	200	40	100	125	201	226	63	50	400	250	312,3	81,36
1004-4205					125	150	226	251						81,76
1004-4206					150	175	251	276						82,35
1004-4207		320	250	50	110	135	223	248	56	45	460	320	330,5	105,77
1004-4208					135	160	248	273						105,96
1004-4209					160	185	273	298						106,75
1004-4211		400	250	50	110	135	223	248	63	50	530	400	347,7	139,62
1004-4212					135	160	248	273						140,24
1004-4213					160	185	273	298						140,85
1004-4214		125	250	32	95	115	185	205	50	40	380	125	358,8	47,17
1004-4215					115	135	205	225						47,43
1004-4216					135	155	225	245						47,68
1004-4217		160	250	40	100	125	201	226	56	45	400	160	366,6	73,19
1004-4218					125	150	226	251						73,59
1004-4219					150	175	251	276						74,18
1004-4221		200	250	50	100	125	201	226	63	50	420	200	369,3	82,59
1004-4222					125	150	226	251						82,99
1004-4223					150	175	251	276						83,58
1004-4224		250	250	50	110	135	223	248	56	45	460	250	386,1	119,11
1004-4225					135	160	248	273						119,42
1004-4226					160	185	273	298						120,65
1004-4227		320	250	50	110	135	223	248	63	50	500	320	384,2	135,40
1004-4228					135	160	248	273						135,71
1004-4229					160	185	273	298						136,94

## Размеры, мм

Обозначение блока исполнения 5	Применяемость	Размеры рабочей плоскости		d	Расстояние при нижнем положении верхней плиты				h	h <sub>1</sub>	A	A <sub>1</sub>	A <sub>2</sub>	Масса, кг, не более
		L	B		H		H <sub>1</sub>							
					Наим.	Наиб.	Наим.	Наиб.						
1004-4231		400	250	50	120	150	247	277	71	56	560	400	391,9	174,53
1004-4232	150				180	277	307	175,76						
1004-4233	180				210	307	337	176,39						
1004-4234		160	320	40	100	125	201	226	56	45	460	160	431,3	83,46
1004-4235	125				150	226	251	83,86						
1004-4236	150				175	251	276	84,45						
1004-4237		200	320	40	110	135	223	248	63	50	500	200	458,3	97,45
1004-4238	135				160	248	273	97,84						
1004-4239	160				185	273	298	98,24						
1004-4241		250	320	40	110	135	223	248	63	50	530	250	467,3	137,19
1004-4242	135				160	248	273	137,50						
1004-4243	160				185	273	298	138,73						
1004-4244		320	320	50	120	150	247	277	71	56	560	320	459,6	175,38
1004-4245	150				180	277	307	176,61						
1004-4246	180				210	307	337	177,24						
1004-4247		200	400	50	110	135	223	248	63	50	600	200	565,7	145,76
1004-4248	135				160	248	273	146,07						
1004-4249	160				185	273	298	147,30						
1004-4251		250	400	50	120	150	247	277	71	56	600	250	545,5	177,01
1004-4252	150				180	277	307	178,24						
1004-4253	180				210	307	337	178,87						

Пример условного обозначения блока 2-го класса точности размерами  $L=100$  мм,  $B=50$  мм,  $H_{\text{наим}}=60$  мм, исполнения 5, с плитами из чугуна:

*Блок 1004-4091—12 ГОСТ 13124—83*

То же, блока 3-го класса точности:

*Блок 1004-4091—13 ГОСТ 13124—83*

То же, блока 2-го класса точности с плитами из стали:

*Блок 1004-4091—22 ГОСТ 13124—83*

То же, блока 3-го класса точности:

*Блок 1004-4091—23 ГОСТ 13124—83*

Таблица 8

Обозначение блока исполнения 4	Поз. 1 Плита нижняя Кол. 1		Поз. 2 Плита верхняя Кол. 1		Поз. 3 Колонка по ГОСТ 13118—83	Поз. 4 Втулка по ГОСТ 13120—83
	Обозначение плиты	Обозначение заготовки по ГОСТ 13110—83	Обозначение плиты	Обозначение заготовки по ГОСТ 13111—83	Кол. 2	Кол. 2
					Обозначения	
1004-3851	1004-3851/001	1022-4001	1004-3851/002	1022-4161	1030-5969	1032-2485
1004-3852					1030-5971	1032-2488
1004-3853					1030-5972	
1004-3854	1004-3854/001	1022-4002	1004-3854/002	1022-4162	1030-5992	1032-2527
1004-3855					1030-5993	
1004-3856					1030-5994	
1004-3857	1004-3857/001	1022-4001	1004-3857/002	1022-4164	1030-5992	1032-2528
1004-3858					1030-5994	
1004-3859					1030-5995	
1004-3861	1004-3861/001	1022-4007	1004-3861/002	1022-4167	1030-5992	1032-2576
1004-3862					1030-5994	
1004-3863					1030-5995	
1004-3864	1004-3864/001	1022-4009	1004-3864/002	1022-4169	1030-6017	1032-2576
1004-3865					1030-6018	
1004-3866					1030-6021	
1004-3867	1004-3867/001	1022-4012	1004-3867/002	1022-4172	1030-6017	1032-2576
1004-3868					1030-6018	
1004-3869					1030-6021	
1004-3871	1004-3871/001	1022-4014	1004-3871/002	1022-4174	1030-6017	1032-2576
1004-3872					1030-6018,	
1004-3873					1030-6021	
1004-3874	1004-3874/001	1022-4016	1004-3874/002	1022-4176	1030-6017	1032-2576
1004-3875					1030-6018	
1004-3876					1030-6021	
1004-3877	1004-3877/001	1022-4018	1004-3877/002	1022-4178	1030-6017	1032-2576
1004-3878					1030-6018	
1004-3879					1030-6021	
1004-3881	1004-3881/001	1022-4022	1004-3881/002	1022-4182	1030-6018	1032-2576
1004-3882					1030-6019	
1004-3883					1030-6022	
1004-3884	1004-3884/001	1022-4024	1004-3884/002	1022-4184	1030-6045	1032-2576
1004-3885					1030-6047	
1004-3886					1030-6048	
1004-3887	1004-3887/001	1022-4026	1004-3887/002	1022-4186	1030-6045	1032-2643
1004-3888					1030-6047	
1004-3889					1030-6048	



Обозначение блока исполнения 4	Поз. 1 Плита нижняя Кол. 1		Поз. 2 Плита верхняя Кол. 1		Поз. 3 Колонка по ГОСТ 13118—83 Кол. 2	Поз. 4 Втулка по ГОСТ 13120—83 Кол. 2
	Обозначение плиты	Обозначение заготовки по ГОСТ 13110—83	Обозначение плиты	Обозначение заготовки по ГОСТ 13111—83	Обозначения	
1004-3891	1004-3891/001	1022-4028	1004-3891/002	1022-4188	1030-6017	1032-2576
1004-3892					1030-6018	
1004-3893					1030-6021	
1004-3894	1004-3894/001	1022-4031	1004-3894/002	1022-4191	1030-6045	1032-2643
1004-3895					1030-6047	
1004-3896					1030-6048	
1004-3897	1004-3897/001	1022-4033	1004-3897/002	1022-4193	1030-6045	
1004-3898					1030-6047	
1004-3899					1030-6048	
1004-3901	1004-3901/001	1022-4035	1004-3901/002	1022-4195	1030-6046	
1004-3902					1030-6048	
1004-3903					1030-6051	
1004-3904	1004-3904/001	1022-4037	1004-3904/002	1022-4197	1030-6046	
1004-3905					1030-6048	
1004-3906					1030-6051	
1004-3907	1004-3907/001	1022-4039	1004-3907/002	1022-4199	1030-6046	
1004-3908					1030-6048	
1004-3909					1030-6051	
1004-3911	1004-3911/001	1022-4042	1004-3911/002	1022-4202	1030-6046	
1004-3912					1030-6048	
1004-3913					1030-6051	
1004-3914	1004-3914/001	1022-4044	1004-3914/002	1022-4204	1030-6018	1032-2576
1004-3915					1030-6019	
1004-3916					1030-6022	
1004-3917	1004-3917/001	1022-4043	1004-3917/002	1022-4205	1030-6045	1032-2643
1004-3918					1030-6047	
1004-3919					1030-6048	
1004-3921	1004-3921/001	1022-4048	1004-3921/002	1022-4208	1030-6046	
1004-3922					1030-6048	
1004-3923					1030-6051	
1004-3924	1004-3924/001	1022-4052	1004-3924/002	1022-4212	1030-6046	
1004-3925					1030-6048	
1004-3926					1030-6051	
1004-3927	1004-3927/001	1022-4055	1004-3927/002	1022-4215	1030-6048	
1004-3928					1030-6051	
1004-3929					1030-6052	

Продолжение табл. 8

Обозначение блока исполнения 4	Поз. 1 Плита нижняя Кол. 1		Поз. 2 Плита верхняя Кол. 1		Поз. 3 Колонка по ГОСТ 13118—83 Кол. 2	Поз. 4 Втулка по ГОСТ 13120—83 Кол. 2
	Обозначение плиты	Обозначение заготовки по ГОСТ 13110—83	Обозначение плиты	Обозначение заготовки по ГОСТ 13111—83	Обозначения	
1004-3931	1004-3931/001	1022-4057	1004-3931/002	1022-4217	1030-6048	1032-2644
1004-3932					1030-6051	
1004-3933	1004-3934/001	1022-4059	1004-3934/002	1022-4219	1030-6052	
1004-3934					1030-6048	
1004-3935					1030-6051	
1004-3936					1030-6052	
1004-3937	1004-3937/001	1022-4052	1004-3937/002	1022-4222	1030-6045	1032-2643
1004-3938					1030-6047	
1004-3939	1004-3941/001	1022-4064	1004-3941/002	1022-4224	1030-6048	
1004-3941					1030-6046	
1004-3942					1030-6048	
1004-3943					1030-6051	
1004-3944	1004-3944/001	1022-4066	1004-3944/002	1022-4226	1030-6046	
1004-3945					1030-6048	
1004-3946	1004-3947/001	1022-4068	1004-3947/002	1022-4228	1030-6051	1032-2644
1004-3947					1030-6048	
1004-3948					1030-6052	
1004-3949					1030-6048	
1004-3951					1030-6051	
1004-3952					1030-6052	
1004-3953	1004-3954/001	1022-4074	1004-3954/002	1022-4234	1030-6074	1032-2696
1004-3954					1030-6076	
1004-3955					1030-6077	
1004-3956	1004-3957/001	1022-4076	1004-3957/002	1022-4236	1030-6074	
1004-3957					1030-6076	
1004-3958	1004-3961/001	1022-4078	1004-3961/002	1022-4238	1030-6077	
1004-3959					1030-6048	
1004-3961					1030-6051	
1004-3962					1030-6052	
1004-3963	1004-3964/001	1022-4081	1004-3964/002	1022-4241	1030-6048	1032-2696
1004-3964					1030-6051	
1004-3965					1030-6052	
1004-3966	1004-3967/001	1022-4083	1004-3967/002	1022-4243	1030-6074	
1004-3967					1030-6076	
1004-3968	1004-3967/001	1022-4083	1004-3967/002	1022-4243	1030-6077	
1004-3969					1030-6077	

Обозначение блока исполнения 4	Поз 1 Плита нижняя Кол. 1		Поз 2 Плита верхняя Кол. 1		Поз. 3 Колонка по ГОСТ 13118—83	Поз 4 Втулка по ГОСТ 13120—83
	Обозначение плиты	Обозначение заготовки по ГОСТ 13110—83	Обозначение плиты	Обозначение заготовки по ГОСТ 13111—83	Кол. 2	Кол. 2
1004-3971	1004-3971/001	1022-4085	1004-3971/002	1022-4245	1030-6074	1032-2696
1004-3972					1030-6076	
1004-3973					1030-6077	
1004-3974	1004-3974/001	1022-4087	1004-3974/002	1022-4247	1030-6075	1032-2701
1004-3975					1030-6077	
1004-3976					1030-6078	
1004-3977	1004-3977/001	1022-4089	1004-3977/002	1022-4249	1030-6105	1032-2755
1004-3978					1030-6106	
1004-3979					1030-6107	
1001-3981	1004-3981/001	1022-4092	1004-3981/002	1022-4252	1030-6048	1032-2644
1004-3982					1030-6051	
1004-3983					1030-6052	
1004-3984	1004-3984/001	1022-4094	1004-3984/002	1022-4254	1030-6074	1032-2696
1004-3985					1030-6076	
1004-3986					1030-6077	
1004-3987	1004-3987/001	1022-4096	1004-3987/002	1022-4256	1030-6074	1032-2755
1004-3988					1030-6076	
1004-3989					1030-6077	
1004-3991	1004-3991/001	1022-4098	1004-3991/002	1022-4258	1030-6105	1032-2755
1004-3992					1030-6106	
1004-3993					1030-6107	
1004-3994	1004-3994/001	1022-4101	1004-3994/002	1022-4261	1030-6105	1032-2761
1004-3995					1030-6106	
1004-3996					1030-6107	
1004-3997	1004-3997/001	1022-4103	1004-3997/002	1022-4263	1030-6106	1032-2761
1004-3998					1030-6108	
1004-3999					1030-6109	
1004-4001	1004-4001/001	1022-4104	1004-4001/002	1022-4264	1030-6106	1032-2761
1004-4002					1030-6108	
1004-4003					1030-6109	
1004-4004	1004-4004/001	1022-4106	1004-4004/002	1022-4266	1030-6074	1032-2696
1004-4005					1030-6076	
1004-4006					1030-6077	
1004-4007	1004-4007/001	1022-4108	1004-4007/002	1022-4268	1030-6075	1032-2701
1004-4008					1030-6077	
1004-4009					1030-6078	

Продолжение табл. 8

Обозначение блока исполнения 4	Поз 1 Плита нижняя Кол. 1		Поз 2 Плита верхняя Кол. 1		Поз 3 Колонка по ГОСТ 13118—83. Кол. 2	Поз. 4 Втулка по ГОСТ 13120—83 Кол. 2
	Обозначение плиты	Обозначение заготовки по ГОСТ 13110—83	Обозначение плиты	Обозначение заготовки по ГОСТ 13111—83	Обозначения	
1004-4011	1004-4011/001	1022-4111	1004-4011/002	1022-4271	1030-6105	1032-2755
1004-4012					1030-6106	
1004-4013					1030-6107	
1004-4014	1004-4014/001	1022-4113	1004-4014/002	1022-4273	1030-6106	1032-2761
1004-4015					1030-6108	
1004-4016					1030-6109	
1004-4017	1004-4017/001	1022-4114	1004-4017/002	1022-4274	1030-6131	1032-2812
1004-4018					1030-6133	
1004-4019					1030-6134	
1004-4021	1004-4021/001	1022-4115	1004-4021/002	1022-4275	1030-6132	1032-2812
1004-4022					1030-6133	
1004-4023					1030-6135	
1004-4024	1004-4024/001	1022-4116	1004-4024/002	1022-4276	1030-6132	1032-2812
1004-4025					1030-6133	
1004-4026					1030-6135	
1004-4027	1004-4027/001	1022-4118	1004-4027/002	1022-4278	1030-6105	1032-2755
1004-4028					1030-6106	
1004-4029					1030-6107	
1004-4031	1004-4031/001	1022-4121	1004-4031/002	1022-4281	1030-6106	1032-2761
1004-4032					1030-6108	
1004-4033					1030-6109	
1004-4034	1004-4034/001	1022-4122	1004-4034/002	1022-4282	1030-6131	1032-2812
1004-4035					1030-6133	
1004-4036					1030-6134	
1004-4037	1004-4037/001	1022-4123	1004-4037/002	1022-4283	1030-6132	1032-2812
1004-4038					1030-6133	
1004-4039					1030-6135	
1004-4041	1004-4041/001	1022-4124	1004-4041/002	1022-4284	1030-6132	1032-2812
1004-4042					1030-6133	
1004-4043					1030-6135	
1004-4044	1004-4044/001	1022-4125	1004-4044/002	1022-4285	1030-6132	1032-2812
1004-4045					1030-6133	
1004-4046					1030-6135	
1004-4047	1004-4047/001	1022-4129	1004-4047/002	1022-4289	1030-6132	1032-2812
1004-4048					1030-6133	
1004-4049					1030-6135	

Продолжение табл. 8

Обозначение блока исполнения 4	Поз. 1 Плита нижняя Кол. 1		Поз. 2 Плита верхняя Кол. 1		Поз. 3 Колонка по ГОСТ 13118—83 Кол. 2	Поз. 4 Втулка по ГОСТ 13120—83 Кол. 2
	Обозначение плиты	Обозначение заготовки по ГОСТ 13110—83	Обозначение плиты	Обозначение заготовки по ГОСТ 13111—83	Обозначения	
1004-4051	1004-4051/001	1022-4131	1004-4051/002	1022-4291	1030-6154	1032-2841
1004-4052					1030-6155	
1004-4053					1030-6157	
1004-4054	1004-4054/001	1022-4132	1004-4054/002	1022-4292	1030-6154	
1004-4055					1030-6156	
1004-4056					1030-6157	
1004-4057	1004-4057/001	1022-4136	1004-4057/002	1022-4296	1030-6154	
1004-4058					1030-6156	
1004-4059					1030-6157	
1004-4061	1004-4061/001	1022-4137	1004-4061/002	1022-4297	1030-6155	
1004-4062					1030-6157	
1004-4063					1030-6158	

Таблица 9

Обозначение блока исполнения 5	Поз. 1 Плита нижняя Кол. 1		Поз. 2 Плита верхняя Кол. 1		Поз. 3 Колонка по ГОСТ 13118—83 Кол. 2	Поз. 4 Втулка по ГОСТ 13120—83 Кол. 2	
	Обозначение плиты	Обозначение заготовки по ГОСТ 13110—83	Обозначение плиты	Обозначение заготовки по ГОСТ 13111—83	Обозначения		
1004-4091	1004-4091/001	1022-4003	1004-4091/002	1022-4163	1030-5991	1032-2525	
1004-4092					1030-5992		
1004-4093					1030-5993		
1004-4094	1004-4094/001	1022-4006	1004-4094/002	1022-4166	1030-5991		
1004-4095					1030-5992		
1004-4096					1030-5993		
1004-4097	1004-4097/001	1022-4008	1004-4097/002	1022-4168	1030-6015		1032-2574
1004-4098					1030-6016		
1004-4099					1030-6018		
1004-4101	1004-4101/001	1022-4011	1004-4101/002	1022-4171	1030-6015		
1004-4102					1030-6016		
1004-4103					1030-6018		
1004-4104	1004-4104/001	1022-4013	1004-4104/002	1022-4173	1030-6015		
1004-4105					1030-6016		
1004-4106					1030-6018		

Продолжение табл 9

Обозначение блока исполнения Б	Поз 1 Плита нижняя Кол. 1		Поз 2 Плита верхняя Кол. 1		Поз. 3 Колодка по ГОСТ 13118—83 Кол. 2	Поз 4 Втулка по ГОСТ 13120—83 Кол. 2	
	Обозначение плиты	Обозначение заготовки по ГОСТ 13110—83	Обозначение плиты	Обозначение заготовки по ГОСТ 13111—83	Обозначения		
1004-4107	1004-4107/001	1022-4015	1004-4107/002	1022-4175	1030-6015	1032-2574	
1004-4108					1030-6016		
1004-4109					1030-6018		
1004-4111	1004-4111/001	1022-4017	1004-4111/002	1022-4177	1030-6015		
1004-4112					1030-6016		
1004-4113					1030-6018		
1004-4114	1004-4114/001	1022-4021	1004-4114/002	1022-4181	1030-6017		1032-2575
1004-4115					1030-6018		
1004-4116					1030-6021		
1004-4117	1004-4117/001	1022-4023	1004-4117/002	1022-4183	1030-6043		
1004-4118					1030-6044		
1004-4119					1030-6046		
1004-4121	1004-4121/001	1022-4025	1004-4121/002	1022-4185	1030-6043		
1004-4122					1030-6044		
1004-4123					1030-6046		
1004-4124	1004-4124/001	1022-4027	1004-4124/002	1022-4187	1030-6015	1032-2574	
1004-4125					1030-6016		
1004-4126					1030-6018		
1004-4127	1004-4127/001	1022-4029	1004-4127/002	1022-4189	1030-6043		1032-2634
1004-4128					1030-6044		
1004-4129					1030-6046		
1004-4131	1004-4131/001	1022-4032	1004-4131/002	1022-4192	1030-6043		
1004-4132					1030-6044		
1004-4133					1030-6046		
1004-4134	1004-4134/001	1022-4034	1004-4134/002	1022-4194	1030-6045	1032-2641	
1004-4135					1030-6047		
1004-4136					1030-6049		
1004-4137	1004-4137/001	1022-4036	1004-4137/002	1022-4196	1030-6045		
1004-4138					1030-6047		
1004-4139					1030-6049		
1004-4141	1004-4141/001	1022-4038	1004-4141/002	1022-4198	1030-6045		
1004-4142					1030-6047		
1004-4143					1030-6049		
1004-4144	1022-4041	1004-4144/002	1022-4201	1022-4201	1030-6045		1032-2641
1004-4145					1030-6047		
1004-4146					1030-6049		

Обозначение блока исполнения 5	Поз. 1 Плита нижняя Кол. 1		Поз. 2 Плита верхняя Кол. 1		Поз. 3 Колонка по ГОСТ 13118—83 Кол. 2	Поз. 4 Втулка по ГОСТ 13120—83 Кол. 2
	Обозначение плиты	Обозначение заготовки по ГОСТ 13110—83	Обозначение плиты	Обозначение заготовки по ГОСТ 13111—83	Обозначения	
1004-4147	1004-4147/001	1022-4043	1004-4147/002	1022-4203	1030-6017	1032-2575
1004-4148					1030-6018	
1004-4149					1030-6021	
1004-4151	1004-4151/001	1022-4045	1004-4151/002	1022-4205	1030-6043	1032-2634
1004-4152					1030-6044	
1004-4153					1030-6046	
1004-4154	1004-4154/001	1022-4047	1004-4154/002	1022-4207	1030-6045	1032-2641
1004-4155					1030-6047	
1004-4156					1030-6049	
1004-4157	1004-4157/001	1022-4051	1004-4157/002	1022-4211	1030-6045	
1004-4158					1030-6047	
1004-4159					1030-6049	
1004-4161	1004-4161/001	1022-4054	1004-4161/002	1022-4214	1030-6046	1032-2642
1004-4162					1030-6048	
1004-4163					1030-6051	
1004-4164	1004-4164/001	1022-4056	1004-4164/002	1022-4216	1030-6046	
1004-4165					1030-6048	
1004-4166					1030-6051	
1004-4167	1004-4167/001	1022-4058	1004-4167/002	1022-4218	1030-6046	1032-2634
1004-4168					1030-6048	
1004-4169					1030-6051	
1004-4171	1004-4171/001	1022-4061	1004-4171/002	1022-4221	1030-6043	
1004-4172					1030-6044	
1004-4173					1030-6046	
1004-4174	1004-4174/001	1022-4063	1004-4174/002	1022-4223	1030-6045	1032-2641
1004-4175					1030-6047	
1004-4176					1030-6049	
1004-4177	1004-4177/001	1022-4065	1004-4177/002	1022-4225	1030-6045	
1004-4178					1030-6047	
1004-4179					1030-6049	
1004-4181	1004-4181/001	1022-4067	1004-4181/002	1022-4227	1030-6046	1032-2642
1004-4182					1030-6048	
1004-4183					1030-6051	
1004-4184	1004-4184/001	1022-4071	1004-4184/002	1022-4231	1030-6046	
1004-4185					1030-6048	
1004-4186					1030-6051	

Продолжение табл. 9

Обозначение блока исполнения 5	Поз. 1 Плита нижняя Кол. 1		Поз. 2 Плита верхняя Кол. 1		Поз. 3 Колонка по ГОСТ 13118—83 Кол. 2	Поз. 4 Втулка по ГОСТ 13120—83 Кол. 2		
	Обозначение плиты	Обозначение заготовки по ГОСТ 13110—83	Обозначение плиты	Обозначение заготовки по ГОСТ 13111—83	Обозначения			
1004-4187	1004-4187/001	1022-4073	1004-4187/002	1022-4233	1030-6073	1032-2694		
1004-4188					1030-6075			
1004-4189					1030-6077			
1004-4191	1004-4191/001	1022-4075	1004-4191/002	1022-4235	1030-6073			
1004-4192					1030-6075			
1004-4193					1030-6077			
1004-4194	1004-4194/001	1022-4077	1004-4194/002	1022-4237	1030-6046		1032-2642	
1004-4195					1030-6048			
1004-4196					1030-6051			
1004-4197	1004-4197/001	1022-4079	1004-4197/002	1022-4239	1030-6046			
1004-4198					1030-6048			
1004-4199					1030-6051			
1004-4201	1004-4201/001	1022-4082	1004-4201/002	1022-4242	1030-6073	1032-2694		
1004-4202					1030-6075			
1004-4203					1030-6077			
1004-4204	1004-4204/001	1022-4084	1004-4204/002	1022-4244	1030-6073			
1004-4205					1030-6075			
1004-4206					1030-6077			
1004-4207	1004-4207/001	1022-4087	1004-4207 002	1022-4246	1030-6075		1032-2699	
1004-4208					1030-6076			
1004-4209					1030-6078			
1004-4211	1004-4211/001	1022-4088	1004-4211/002	1022-4248	1030-6104			1032-2754
1004-4212					1030-6105			
1004-4213					1030-6107			
1004-4214	1004-4214/001	1022-4091	1004-4214/002	1022-4251	1030-6046	1032-2642		
1004-4215					1030-6048			
1004-4216					1030-6051			
1004-4217	1004-4217/001	1022-4093	1004-4217/002	1022-4253	1030-6073			
1004-4218					1030-6075			
1004-4219					1030-6077			
1004-4221	1004-4221/001	1022-4095	1004-4221/002	1022-4255	1030-6073		1032-2754	
1004-4222					1030-6075			
1004-4223					1030-6077			
1004-4224	1004-4224/001	1022-4097	1004-4224/002	1022-4257	1030-6104			1032-2754
1004-4225					1030-6105			
1004-4226					1030-6107			



Продолжение табл. 9

Обозначение блока исполнения Б	Поз. 1 Плита нижняя Кол. 1		Поз. 2 Плита верхняя Кол. 1		Поз. 3 Колонка по ГОСТ 13118—83 Кол. 2	Поз. 4 Втулка по ГОСТ 13120—83 Кол. 2
	Обозначение плиты	Обозначение заготовки по ГОСТ 13110—83	Обозначение плиты	Обозначение заготовки по ГОСТ 13111—83		
1004-4227	1004-4227/001	1022-4099	1004-4227/002	1022-4259	1030-6104	1032-2754
1004-4228					1030-6105	
1004-4229					1030-6107	
1004-4231	1004-4231/001	1022-4102	1004-4231/002	1022-4262	1030-6105	1032-2759
1004-4232					1030-6107	
1004-4233					1030-6108	
1004-4234	1004-4234/001	1022-4105	1004-4234/002	1022-4265	1030-6073	1032-2694
1004-4235					1030-6075	
1004-4236					1030-6077	
1004-4237	1004-4237/001	1022-4108	1004-4237/002	1022-4267	1030-6075	1032-2699
1004-4238					1030-6076	
1004-4239					1030-6078	
1004-4241	1004-4241/001	1022-4109	1004-4241/002	1022-4269	1030-6104	1032-2754
1004-4242					1030-6105	
1004-4243					1030-6107	
1004-4244	1004-4244/001	1022-4112	1004-4244/002	1022-4272	1030-6105	1032-2759
1004-4245					1030-6107	
1004-4246					1030-6108	
1004-4247	1004-4247/001	1022-4117	1004-4247/002	1022-4277	1030-6104	1032-2755
1004-4248					1030-6105	
1004-4249					1030-6107	
1004-4251	1004-4251/001	1022-4119	1004-4251/002	1022-4279	1030-6105	1032-2759
1004-4252					1030-6107	
1004-4253					1030-6108	

3. Закрепление колонок и втулок и размеры отверстий под колонки и втулки в плитах блока по ГОСТ 13130—83.

4. Технические требования — по ГОСТ 13130—83.

6. Маркировать: условное обозначение блока без наименования и товарный знак предприятия-изготовителя.

Допускается маркировку наносить на опорную поверхность верхней плиты электрохимическим способом или на бирку.